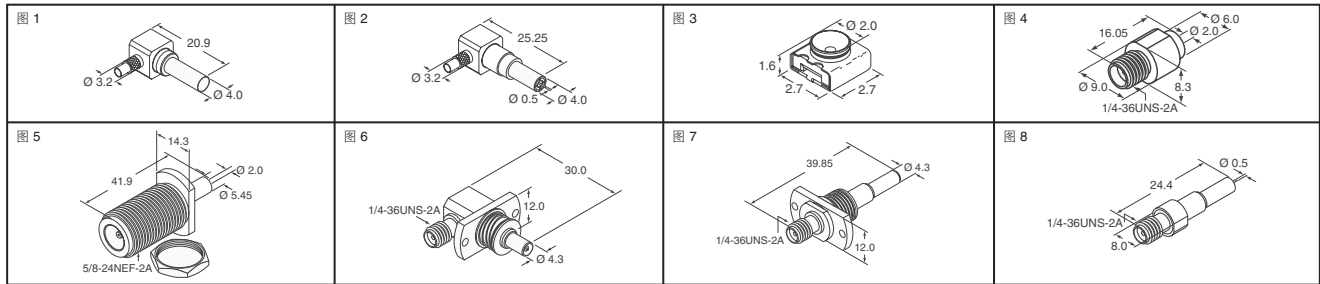




### 超小型同轴开关连接器 MS-156 系列



A

特点:

- 为检测便携终端中使用的高频电路而开发
- 只需将外部插头插入面板安装插座即可检测电路性能。

技术规格:

- 工作温度范围: -40°C ~ 85°C • 额定功率: 2W • 频率范围: DC 至 6GHz • 触点电阻: 100mA (最大) 时最大为 100mΩ • 绝缘电阻: 在 100VDC 时为 1000MΩ • 承受电压: 无电弧或绝缘击穿: 100VAC/1 分钟

材料规格:

- 外壳: 磷青铜, 镀金 • 绝缘体: 9T 尼龙; UL 94V-0 • 共用端子: 镀铜; 局部镀金 (镍阻层) • 天线端子: 磷青铜; 局部镀金 (镍阻层)

图	说明	Digi-Key 零件编号	1	25	100	Digi-Key 零件编号	带卷价格	Hirose 零件编号
1	压下型插头	H11378-ND	79.13	73.48	70.65	—	—	MS-156-C(LP)-1
2	简单锁定型插头	H11379-ND	57.78	53.66	51.59	—	—	MS-156-C(LP)-2
2	插头	H11380-ND	92.06	85.49	82.20	—	—	MS-156-C(LP)-5
3	不带真空盖帽的插座	—	—	—	—	H11381TR-ND	1361.36/2,000	MS-156NB
3	不带真空盖帽的插座	H11382-ND	3.16	2.43	1.95	—	—	MS-156NB(01)
3	带真空盖帽的插座	H11383CT-ND†	2.93	2.26	1.81	H11383TR-ND	1797.18/1,500	MS-156NB(02)
3	插座	H11384CT-ND†	1.46	1.06	.87	H11384TR-ND	1001.00/2,000	MS-156NBS
4	用于插头检测的 SMA 适配器	H11385-ND	168.81	156.76	150.73	—	—	MS-156R-HRMJ-1
5	用于插头检测的 SMA 适配器	H11386-ND	141.86	131.74	126.67	—	—	MS-156R-NJ-1
6	SMA 适配器, 直角	H11396-ND	182.61	169.57	163.05	—	—	MS-156LP-HRMJ-4
7	SMA 浮动型适配器	H11397-ND	137.34	127.53	122.63	—	—	MS-156-HRMJ-12
8	SMA 简单锁定型适配器	H11398-ND	42.04	39.24	36.44	—	—	MS-156-HRMJ-2

### 超小型卡扣同轴连接器 PC 卡 II 型可安装 MMCX 型

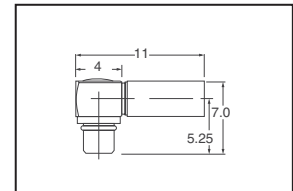


特点: 卡入式偶合机制使其易于咬合和拆卸。低尺寸, 适用于 PCMCIA II 型卡。安装在 II 型卡底部时, MMCX-LR-SMT 仅为 3.51mm。为超细线缆设计, 诸如 RG-178B/U (ø1.8), RG-316/U (最大 ø2.59) ø1.48 单屏蔽线缆 (现有最细的一种) 以及 Hitachi Cable Ltd 公司生产的 CO-6F-FH-SB (ø1.48)。与所有行业标准 MMCX 连接器兼容。

技术规格: • 标称特性阻抗: 50Ω • 工作温度范围: -55°C ~ 85°C • 额定功率: DC-6GHz

• 绝缘电阻: 最小 500MΩ • 触点电阻: 中心最大 10mΩ, 外围最大 5mΩ

材料: • 主体: 黄铜, 镀金 • 公形中心触点: 磷青铜, 镀金 • 母形中心触点: 镀青铜, 镀金 • 绝缘体: PTFE • 固定环: 镀铜 (插头), 镀镍 • 压接套: 铜, 镀金 • 盖子: 黄铜 (插头), 镀金



线缆类型	Digi-Key 零件编号	1	25	100	Hirose 零件编号
直角插头					
RG-316/U 型同轴线缆	H11469-ND	15.49	14.34	12.01	MMCX-LP-316/U(40)

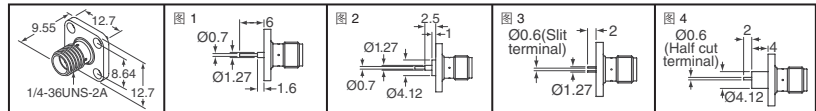
### SMA 同轴连接器 HRM(V) 系列



特点: 与 SMA 同轴连接器完全兼容, 高度的阻抗匹配, 高耐用性 技术规格: • 标称特性阻抗: 50Ω • 工作温度范围: -55°C ~ 85°C • 频率范围: DC ~ 18GHz • 绝缘电阻: 500VDC 时最小 5000MΩ。• 耐受电压: 1,000VAC/1 分钟内, 无电弧或绝缘击穿 • 触点电阻: 100mA (最大) 时最大 6mΩ (中心), 最大 6mΩ (外部)

• V.S.W.R.: 频率为 DC ~ 10GHz 时, 最大 1.2; 频率为 10 ~ 18GHz 时, 最大 1.3 • 耐用性: 500 次 材料: • 外壳: 不锈钢; 钎化 • 中心母形触点: 镀铜, 镀金 • 中心触点: 黄铜, 镀金 • 绝缘体: PTFE

图	Digi-Key 零件编号	1	25	100	Hirose 零件编号
1	H11565-ND	7.45	5.79	4.63	HRM(V)-301S
2	H11566-ND	7.45	5.79	4.63	HRM(V)-302S
3	H11567-ND	7.82	6.07	4.86	HRM(V)-304S
4	H11564-ND	7.45	5.79	4.63	HRM(V)-306S



### 带开关的微波同轴连接器 SWD 和 SWF 型 - 小型低尺寸

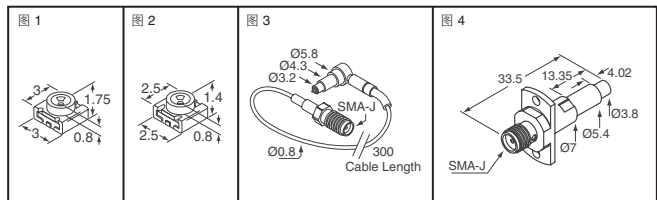


特点: • 这些小型低尺寸的同轴连接器对于测试手机和微波装置的特性非常有用 • 通过特殊探针, 可以轻松地将线路在连接和断开之间切换 • 可表面贴装和回流焊接

技术规格: • 工作温度范围: -40°C ~ 85°C (MM8430-2600RA1); -40°C ~ 90°C • 额定电压: 250Vrms • 频率

范围: DC 至 6GHz • 触点电阻: MM8430-2600RA1: 最大 25mΩ; MM8430-2610RA1: 最大 50mΩ; MM8130-2600RA2: 最大 70mΩ • 绝缘电阻: 500MΩ • 耐受电压: MM8430-2600RA1: 不会出现击穿现象; MM8430-2610RA1 和 MM8130-2600RA2: 300VAC

图	说明	Digi-Key 零件编号	1	25	100	Murata 零件编号
1	SWD 型	490-1062-1-ND†	1.14	.88	.71	MM8430-2600RA1
		490-1062-2-ND†	631.40/1,000	—	—	MM8430-2600RA1
		490-4980-1-ND†	.88	.68	.55	MM8430-2610RA1
		490-4980-2-ND†	486.64/1,000	—	—	MM8430-2610RA1
2	SWF 型	490-5057-ND	79.77	—	—	M1KMM8430-SWD01
		490-4981-1-ND†	.88	.68	.55	MM8130-2600RA2
3	手动测试探头	490-4982-ND	56.21	52.20	50.20	MXHS83QE3000
		490-4983-ND	140.36	130.33	125.32	MM126036



### 标准声音插头



图	说明	Digi-Key 零件编号	1	10	100
1	常规型	561K-ND	1.29	12.27	118.43
2	应力消除接线片压接到电线绝缘	565K-ND	1.74	16.49	152.68
3	面板安装插孔六角底座型	576K-ND	3.05	28.66	272.43
4	卡扣配合 90° PC 声插孔	901K-ND	2.73	25.59	246.99

Digi-Reel® Digi-Reel® 中含有大多数的 SMT 切割零件。将 1-ND 改为 6-ND 或将 CT-ND 改为 DKR-ND, 即为 Digi-Reel 零件编号。请参阅第 2 页上的 Digi-Key® 服务以获得更多信息。

若订单金额超过 \$135, 可提供免费送货! 全部产品均以新加坡元计价。

www.digikey.sg — 免费电话: 800-1011-692 — 电话: (852) 3104 0500 — 传真: (852) 3104 0686

(SG092-10) 433