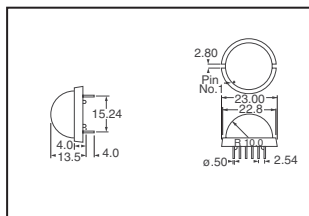


Fig.	Couleur	Longueur d'onde de crête (nm)	Vf typ. (V) (If = 20 mA)	If moyen max. (mA)	Iv typ. (mcd)	N° de réf. Digi-Key Rangée anode/colonne cathode	N° de réf. Digi-Key Rangée cathode/colonne anode	Prix unitaire			N° de réf. Lite-On Rangée anode/colonne cathode	N° de réf. Lite-On Rangée cathode/colonne anode
								1	25	50		
DEL d'affichage à matrice de points standard												
1	Vert	565	2.1	11	2.0§	160-1002-ND◆	—	2.65	2.39	2.12	LTP-757G	—
	Rouge haute eff.	635	2.0	10	2.0§	160-1003-ND◆	—	3.18	2.86	2.55	LTP-757HR	—
2	Vert/Rouge-orange	565/630	2.1/2.0	13/13	4.8§	160-1009-ND◆◇	—	5.57	5.02	4.46	LTP-2757AA	—
3	Rouge haute eff.	635	2.1	10	4.8§	160-1014-ND◆	—	4.60	4.14	3.68	LTP-2158AHR	—
4	Vert/Rouge-orange	565/630	6.3/6.3	18/18	11†	160-1015-ND	—	11.39	10.26	9.12	LTP-2044A3-NB	—
DEL d'affichage à matrice de points AlInGaP												
1	Super rouge	639	2.0	13	3.4‡	160-1555-5-ND◆	160-1554-5-ND◆	3.24	2.92	2.60	LTP-757KR	LTP-747KR
	Rouge-orange	621	2.05	13	3.4‡	160-1553-5-ND◆	160-1552-5-ND◆	3.24	2.92	2.60	LTP-757KA	LTP-747KA
	Jaune	595	2.05	13	3.4‡	160-1557-5-ND◆	160-1556-5-ND	3.24	2.92	2.60	LTP-757KY	LTP-747KY
5	Super Rouge	639	2.1	13	3.8‡	160-1567-5-ND◆	—	3.57	3.22	2.86	LTP-1557AKR	—
	Rouge-Orange	621	2.05	13	3.8‡	160-1565-5-ND	160-1564-5-ND◆	3.81	3.44	3.05	LTP-1557AKA	LTP-1457AKA
	Jaune	595	2.05	13	3.8‡	—	160-1568-5-ND	3.81	3.44	3.05	—	LTP-1457AKY
2	Super Rouge	639	2.0	13	4.6‡	160-1561-5-ND◆	160-1560-5-ND	4.19	3.78	3.36	LTP-2157AKR	LTP-2057AKR
	Rouge-Orange	621	2.05	13	4.6‡	160-1559-5-ND	160-1558-5-ND◆	4.19	3.78	3.36	LTP-2157AKA	LTP-2057AKA
	Jaune	595	2.05	13	4.6‡	160-1563-5-ND	160-1562-5-ND◆	4.19	3.78	3.36	LTP-2157AKY	LTP-2057AKY

◆ Conforme à RoHS § 80 mA, cycle de service de 1/16 † 48 mA, cycle de service de 1/8 ‡ 32 mA, cycle de service de 1/16 ◇ Voir le schéma pour obtenir les dimensions.

Grandes lampes 0,8" avec lentille sphérique universelle

- Caractéristiques :**
- Haute intensité lumineuse
 - Catégorisés pour l'intensité lumineuse
 - Excellent contraste marche-arrêt
 - Plage de températures de fonctionnement : -25 à 85 °C



Couleur	If crête par puce (mA)	If cont. par puce (mA)	N° de référence Digi-Key	Prix		
				1	10	100
Vert	100	25	160-1025-ND	1.78	14.82	118.58
Rouge haute eff.	100	25	160-1026-ND	1.78	14.82	118.58
Jaune	80	20	160-1027-ND	1.78	14.82	118.58

Valeurs nominales max. absolues à TA = 25 °C, VF = 2,1, VR = 5 V

Matrice de diagrammes à barres



Couleur	Courant direct en continu	Tension directe (Vf)	N° de référence Digi-Key	Prix		
				1	10	100
Rouge haute eff.	25	2.1	160-1066-ND	.89	7.41	59.29
Vert	25	2.1	160-1067-ND	.89	7.41	59.29
Jaune	20	2.1	160-1068-ND	.89	7.41	59.29

0

Livraison gratuite pour les commandes de plus de 65 € ! Tous les prix sont indiqués en euros.

fr.digikey.com — Téléphone (numéro vert) : 0800-161-113 — Téléphone : +31 (0)53-484-9584 — Télécopieur : +33 (0)38-717-0111

(FR091) **2515**