

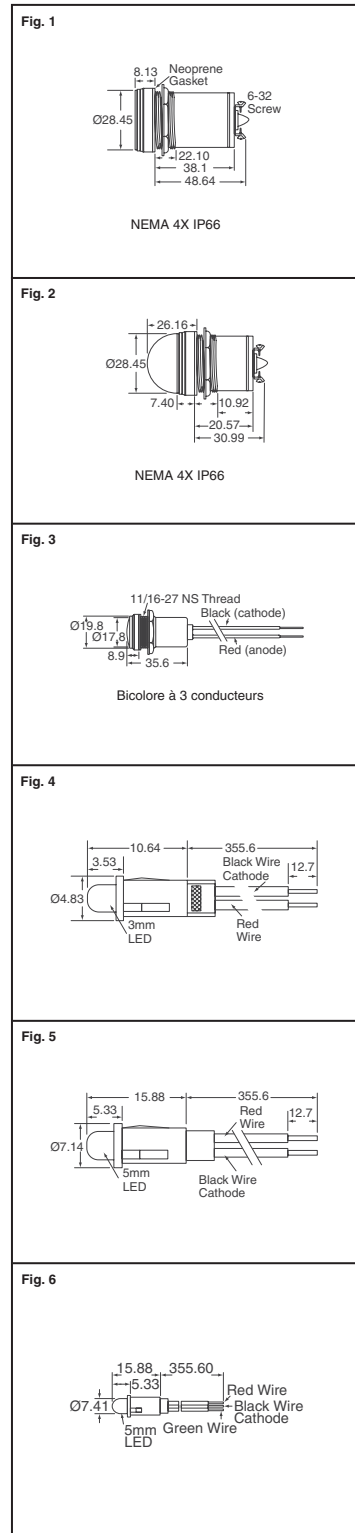
Description	N° de référence Digi-Key	Prix unitaire			N° de référence Dialight
		1	25	100	
Colourdriver™ 36, trois canaux, commande de DEL RVB	350-1922-ND	123.92	118.80	116.47	CDU-L-3-35-DMX
Microdriver™4, 4x1 W, DEL haute puissance 350 mA	350-2000-ND	17.64	13.14	11.27	MDU4-SC-35
Microdriver 9, 9x1 W, DEL haute puissance 350 mA ou 4x3 W DEL à 700 mA	350-2001-ND	26.38	20.86	18.22	MDU9-SC-3570
Microdriver MLV3™, 3x1 W, sans grad., 350 mA	350-2002-ND	19.94	15.77	13.77	MLV3-C-35
Microdriver MLV3, 3x1 W, sans grad., 700 mA	350-2003-ND	19.94	15.77	13.77	MLV3-C-70
MicroLV9™, 9x1 W, à gradation, 350 mA	350-2004-ND	40.82	33.10	31.44	MLV9-C-35
MicroLV9, 9x1 W, à gradation, 700 mA	350-2005-ND	40.82	33.10	31.44	MLV9-C-70
Colourdriver RF, DEL mélange de couleurs	350-2021-ND	136.65	124.46	122.02	RFCC-MASTER
Colourdriver TX, télécommande	350-2022-ND	59.61	50.28	47.77	RFCC-REMOTE
Colourdriver SL, esclave	350-2023-ND	109.02	88.78	85.66	RFCC-SLAVE

DEL à montage sur panneau

Dim. en mm

Fig.	Lentille	Boîtier	Couleur	Longueur d'onde de crête (nm)	I ₀ typ. (fL)	V _f (V) typ.	I _f (mA) typ.	N° de référence Digi-Key	Prix unitaire			N° de référence Dialight
									1	25	100	
1	Plat	Laiton nickelé	Blanc	—	4,000	12.0 DC	60.0	350-1415-ND	36.84	29.88	28.39	556-1003-304
			Blanc	—	4,000	24.0 DC	32.0	350-1416-ND	36.84	29.88	28.39	556-1004-304
			Blanc	—	1,800	125.0 AC	9.5	350-1417-ND	36.84	29.88	28.39	556-1005-304
			Rouge	639	3,000	12.0 DC	95.0	350-1418-ND	30.42	24.05	21.01	556-1503-304
			Rouge	639	3,000	24.0 DC	46.0	350-1419-ND	30.42	24.05	21.01	556-1504-304
			Rouge	639	1,200	125.0 AC	10.5	350-1420-ND	30.42	24.05	21.01	556-1505-304
			Vert	525	4,000	12.0 DC	60.0	350-1421-ND	35.18	27.81	24.29	556-1603-304
			Vert	525	4,000	24.0 DC	32.0	350-1422-ND	35.18	27.81	24.29	556-1604-304
			Vert	525	1,800	125.0 AC	9.5	350-1423-ND	35.18	27.81	24.29	556-1605-304
			Jaune	594	3,000	12.0 DC	95.0	350-1424-ND	30.42	24.05	21.01	556-1703-304
			Jaune	594	3,000	24.0 DC	46.0	350-1425-ND	30.42	24.05	21.01	556-1704-304
			Jaune	594	1,200	125.0 AC	10.5	350-1426-ND	30.42	24.05	21.01	556-1705-304
			Bleu	470	1,200	12.0 DC	60.0	350-1427-ND	36.84	29.88	28.39	556-1803-304
			Bleu	470	1,200	24.0 DC	32.0	350-1428-ND	36.84	29.88	28.39	556-1804-304
			Bleu	470	500.0	125.0 AC	9.5	350-1429-ND	36.84	29.88	28.39	556-1805-304
			2	Dôme	Laiton nickelé	Blanc	—	1,200	12.0 DC	60.0	350-1430-ND	36.84
Blanc	—	1,200				24.0 DC	31.0	350-1431-ND	36.84	29.88	28.39	556-3004-304
Blanc	—	700.0				125.0 AC	9.5	350-1432-ND	36.84	29.88	28.39	556-3005-304
Rouge	639	1,300				12.0 DC	95.0	350-1433-ND	30.42	24.05	21.01	556-3503-304
Rouge	639	1,300				24.0 DC	46.0	350-1434-ND	30.42	24.05	21.01	556-3504-304
Rouge	639	500.0				125.0 AC	10.5	350-1435-ND	30.42	24.05	21.01	556-3505-304
Vert	525	1,800				12.0 DC	60.0	350-1436-ND	35.18	27.81	24.29	556-3603-304
Vert	525	1,800				24.0 DC	32.0	350-1437-ND	35.18	27.81	24.29	556-3604-304
Vert	525	700.0				125.0 AC	9.5	350-1438-ND	35.18	27.81	24.29	556-3605-304
Jaune	594	1,300				12.0 DC	95.0	350-1439-ND	30.42	24.05	21.01	556-3703-304
Jaune	594	1,300				24.0 DC	46.0	350-1440-ND	30.42	24.05	21.01	556-3704-304
Jaune	594	500.0				125.0 AC	10.5	350-1441-ND	30.42	24.05	21.01	556-3705-304
Bleu	470	480.0				12.0 DC	60.0	350-1442-ND	36.84	29.88	28.39	556-3803-304
Bleu	470	480.0				24.0 DC	32.0	350-1443-ND	36.84	29.88	28.39	556-3804-304
Bleu	470	180.0				125.0 AC	9.5	350-1444-ND	36.84	29.88	28.39	556-3805-304
3	Dôme	Poly-carbonate blanc				Blanc	—	700.0	5.0 DC	16.0	350-1445-ND	13.30
			Blanc	—	700.0	12.0 DC	16.0	350-1446-ND	13.30	9.91	8.49	557-1003-203
			Blanc	—	700.0	24.0 DC	16.0	350-1447-ND	13.30	9.91	8.49	557-1005-203
			Rouge/Vert	635/525	400/1,000	5.0 DC	70.0/16.0	350-1448-ND	14.37	10.70	9.17	557-1412-203
			Jaune/Vert	592/525	400/1,000	5.0 DC	70.0/16.0	350-1449-ND	16.42	12.23	10.49	557-1432-203
			Rouge	660	1,000	5.0 DC	80.0	350-1450-ND	12.02	8.96	7.68	557-1502-203
			Rouge	660	1,000	12.0 DC	20.0	350-1451-ND	12.02	8.96	7.68	557-1503-203
			Rouge	660	1,000	24.0 DC	20.0	350-1452-ND	12.02	8.96	7.68	557-1505-203
			Vert	525	1,000	5.0 DC	16.0	350-1453-ND	13.30	9.91	8.49	557-1602-203
			Vert	525	1,000	12.0 DC	16.0	350-1454-ND	13.30	9.91	8.49	557-1603-203
			Vert	525	1,000	24.0 DC	16.0	350-1455-ND	13.30	9.91	8.49	557-1605-203
			Jaune	592	1,000	5.0 DC	80.0	350-1456-ND	12.02	8.96	7.68	557-1702-203
			Jaune	592	1,000	12.0 DC	20.0	350-1457-ND	12.02	8.96	7.68	557-1703-203
			Jaune	592	1,000	24.0 DC	20.0	350-1458-ND	12.02	8.96	7.68	557-1705-203
			Bleu	470	250.0	5.0 DC	16.0	350-1459-ND	13.30	9.91	8.49	557-1802-203
			Bleu	470	250.0	12.0 DC	16.0	350-1460-ND	13.30	9.91	8.49	557-1803-203
Bleu	470	250.0	24.0 DC	16.0	350-1461-ND	13.30	9.91	8.49	557-1805-203			
4	Dôme	Valox	Rouge	650	10.0‡	2.0	10.0	350-2117-ND◆	1.47	1.14	.91	558-0101-007F
			Rouge	635	29.0‡	5.0	12.0	350-2118-ND◆	1.77	1.37	1.09	558-0102-007F
			Vert	563	16.0‡	2.1	10.0	350-2119-ND◆	1.47	1.14	.91	558-0201-007F
			Vert	565	19.0‡	5.0	12.0	350-2120-ND◆	1.77	1.37	1.09	558-0202-007F
			Jaune	585	10.0‡	2.1	10.0	350-2121-ND◆	1.47	1.14	.91	558-0301-007F
			Jaune	585	12.6‡	5.0	12.0	350-2122-ND◆	1.77	1.37	1.09	558-0302-007F
			Bleu	428	13.0	3.5	10.0	350-1591-ND◆	2.88	2.24	1.82	558-0803-007F
			Rouge/Vert	635/565	4.8/4.8‡	2.0/2.1	20.0	350-2123-ND◆	1.97	1.53	1.22	558-3001-007F
			Jaune/Vert	585/565	4.3/6.8‡	2.1	10.0	350-2124-ND◆	1.97	1.53	1.22	558-3201-007F
			Bleu	464	460.0	3.5	20.0	350-1592-ND◆	2.88	2.24	1.82	558-6003-007F
			Blanc	—	850.0	3.6	20.0	350-1593-ND◆	2.88	2.24	1.82	558-6403-007F
			5	Dôme	Valox	Rouge	655	2.0‡	12.0	13.0	350-2126-ND◆	1.64
Vert	565	8.0‡				5.0	12.0	350-2127-ND◆	1.64	1.28	1.02	559-0202-007F
Vert	565	4.0‡				12.0	13.0	350-2128-ND◆	1.64	1.28	1.02	559-0203-007F
Jaune	583	8.0‡				5.0	10.0	350-2129-ND◆	1.64	1.28	1.02	559-0302-007F
Jaune	583	8.0‡				12.0	13.0	350-2130-ND◆	1.64	1.28	1.02	559-0303-007F
Rouge	650	34.0‡				2.1	20.0	350-2133-ND◆	1.39	1.08	.86	559-5101-007F
Vert	563	34.0‡				2.2	20.0	350-2134-ND◆	1.39	1.08	.86	559-5201-007F

◆ Conforme à RoHS ‡ Intensité typique (mcd)



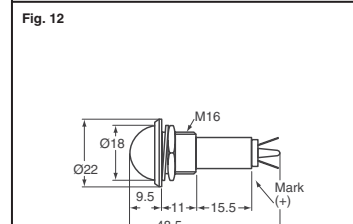
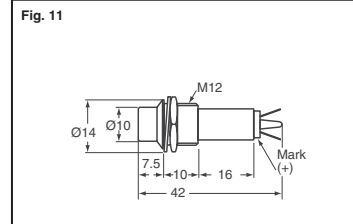
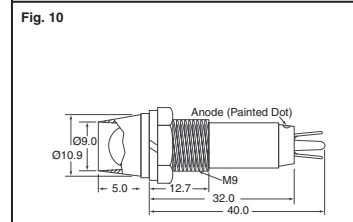
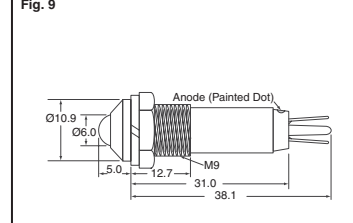
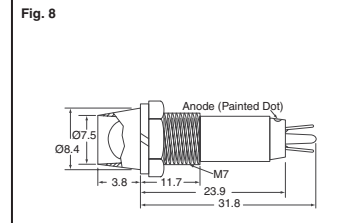
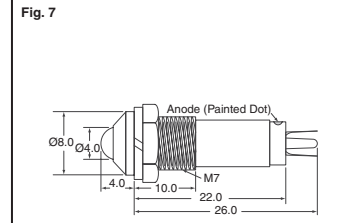
Livraison gratuite pour les commandes de plus de 65 € ! Tous les prix sont indiqués en euros.

fr.digikey.com — Téléphone (numéro vert) : 0800-161-113 — Téléphone : +31 (0)53-484-9584 — Télécopieur : +33 (0)38-717-0111

(FR091) 2507

(suite)

Fig.	Lentille	Boîtier	Couleur	Longueur d'onde crête (nm)	I _q typ. (fL)	V _f typ. (V)	I _f typ. (mA)	N° de référence Digi-Key	Prix unitaire			N° de référence Dialight		
									1	25	100			
5	Dôme	Valox	Jaune	583	34.0‡	2.2	20.0	350-2135-ND◆	1.39	1.08	.86	559-5301-007F		
			Bleu	468	650.0	3.6	20.0	350-1594-ND◆	7.22	5.49	4.62	559-6001-007F		
			Vert	520	2200.0	3.5	20.0	350-1595-ND◆	7.22	5.49	4.62	559-6201-007F		
			Blanc	—	600.0	3.5	20.0	350-1596-ND◆	7.22	5.49	4.62	559-6401-007F		
6	Dôme	Valox	Rouge/Vert	635/565	5/8‡	2.1/2.3	10.0	350-2131-ND◆	3.00	2.34	1.89	559-3501-007F		
			Jaune/Vert	583/565	5/8‡	1.6/1.6	10.0	350-2132-ND◆	3.00	2.34	1.89	559-3601-007F		
7	Dôme	Chromé	Rouge	630	8.0	6.0	15.0	350-1869-ND◆	3.53	2.75	2.23	607-1112-120F		
			Rouge	630	8.0	12.0	15.0	350-1870-ND◆	3.53	2.75	2.23	607-1112-130F		
			Vert	560	8.0	6.0	15.0	350-1871-ND◆	3.75	2.92	2.36	607-1212-120F		
			Vert	560	8.0	12.0	15.0	350-1872-ND◆	3.75	2.92	2.36	607-1212-130F		
			Jaune	587	2.4	6.0	15.0	350-1873-ND◆	3.75	2.92	2.36	607-1312-120F		
			Jaune	587	2.4	12.0	15.0	350-1874-ND◆	3.75	2.92	2.36	607-1312-130F		
8	Dôme	Chromé	Rouge	630	8.0	6.0	15.0	350-1875-ND◆	3.53	2.75	2.23	607-2112-120F		
			Rouge	630	8.0	12.0	15.0	350-1876-ND◆	3.53	2.75	2.23	607-2112-130F		
			Vert	560	8.0	6.0	15.0	350-1877-ND◆	3.75	2.92	2.36	607-2212-120F		
			Vert	560	8.0	12.0	15.0	350-1878-ND◆	3.75	2.92	2.36	607-2212-130F		
			Jaune	587	2.4	6.0	15.0	350-1879-ND◆	3.75	2.92	2.36	607-2312-120F		
			Jaune	587	2.4	12.0	15.0	350-1880-ND◆	3.75	2.92	2.36	607-2312-130F		
9	Dôme	Chromé	Rouge	635	60.0	6.0	15.0	350-1881-ND◆	3.35	2.61	2.11	609-1112-120F		
			Rouge	635	60.0	12.0	15.0	350-1882-ND◆	3.35	2.61	2.11	609-1112-130F		
			Rouge	635	60.0	24.0	15.0	350-1883-ND◆	3.35	2.61	2.11	609-1112-140F		
			Vert	565	112.0	6.0	15.0	350-1480-ND	3.20	2.49	2.02	609-1212-120		
			Vert	565	112.0	6.0	15.0	350-1887-ND◆	3.35	2.61	2.11	609-1212-120F		
			Vert	565	112.0	12.0	15.0	350-1888-ND◆	3.35	2.61	2.11	609-1212-130F		
	Dôme	Noir	Vert	565	112.0	24.0	15.0	350-1889-ND◆	3.35	2.61	2.11	609-1212-140F		
			Jaune	585	90.0	6.0	15.0	350-1893-ND◆	3.35	2.61	2.11	609-1312-120F		
			Jaune	585	90.0	12.0	15.0	350-1894-ND◆	3.35	2.61	2.11	609-1312-130F		
			Jaune	585	90.0	24.0	15.0	350-1895-ND◆	3.35	2.61	2.11	609-1312-140F		
			Rouge	635	60.0	6.0	15.0	350-1884-ND◆	3.62	2.82	2.28	609-1122-120F		
			Rouge	635	60.0	12.0	15.0	350-1885-ND◆	3.62	2.82	2.28	609-1122-130F		
			Rouge	635	60.0	24.0	15.0	350-1479-ND	3.62	2.82	2.28	609-1122-140		
			Rouge	635	60.0	24.0	15.0	350-1886-ND◆	3.62	2.82	2.28	609-1122-140F		
10	Dôme	Chromé	Vert	565	112.0	6.0	15.0	350-1890-ND◆	3.62	2.82	2.28	609-1222-120F		
			Vert	565	112.0	12.0	15.0	350-1891-ND◆	3.62	2.82	2.28	609-1222-130F		
			Vert	565	112.0	24.0	15.0	350-1892-ND◆	3.62	2.82	2.28	609-1222-140F		
			Jaune	585	90.0	6.0	15.0	350-1896-ND◆	3.62	2.82	2.28	609-1322-120F		
			Jaune	585	90.0	12.0	15.0	350-1897-ND◆	3.62	2.82	2.28	609-1322-130F		
			Jaune	585	90.0	24.0	15.0	350-1898-ND◆	3.62	2.82	2.28	609-1322-140F		
	Dôme	Noir	Rouge	635	60.0	6.0	15.0	350-1899-ND◆	3.35	2.61	2.11	609-2112-120F		
			Rouge	635	60.0	12.0	15.0	350-1900-ND◆	3.35	2.61	2.11	609-2112-130F		
			Rouge	635	60.0	24.0	15.0	350-1901-ND◆	3.35	2.61	2.11	609-2112-140F		
			Vert	565	112.0	6.0	15.0	350-1905-ND◆	3.35	2.61	2.11	609-2212-120F		
			Vert	565	112.0	12.0	15.0	350-1906-ND◆	3.35	2.61	2.11	609-2212-130F		
			Vert	565	112.0	24.0	15.0	350-1907-ND◆	3.35	2.61	2.11	609-2212-140F		
			Jaune	585	90.0	6.0	15.0	350-1911-ND◆	3.35	2.61	2.11	609-2312-120F		
			Jaune	585	90.0	12.0	15.0	350-1912-ND◆	3.35	2.61	2.11	609-2312-130F		
11	Plat	Noir	Jaune	585	90.0	24.0	15.0	350-1913-ND◆	3.35	2.61	2.11	609-2312-140F		
			Rouge	635	60.0	6.0	15.0	350-1495-ND	3.62	2.82	2.28	609-2122-120		
			Rouge	635	60.0	6.0	15.0	350-1902-ND◆	3.62	2.82	2.28	609-2122-120F		
			Rouge	635	60.0	12.0	15.0	350-1903-ND◆	3.62	2.82	2.28	609-2122-130F		
			Rouge	635	60.0	24.0	15.0	350-1904-ND◆	3.62	2.82	2.28	609-2122-140F		
			Vert	565	112.0	6.0	15.0	350-1908-ND◆	3.62	2.82	2.28	609-2222-120F		
	Dôme	Noir	Vert	565	112.0	12.0	15.0	350-1502-ND	3.46	2.69	2.18	609-2222-130		
			Vert	565	112.0	12.0	15.0	350-1909-ND◆	3.62	2.82	2.28	609-2222-130F		
			Vert	565	112.0	24.0	15.0	350-1910-ND◆	3.62	2.82	2.28	609-2222-140F		
			Jaune	585	90.0	6.0	15.0	350-1914-ND◆	3.62	2.82	2.28	609-2322-120F		
			Jaune	585	90.0	12.0	15.0	350-1915-ND◆	3.62	2.82	2.28	609-2322-130F		
			Jaune	585	90.0	24.0	15.0	350-1916-ND◆	3.62	2.82	2.28	609-2322-140F		
			Plat	Noir	Rouge	635	60.0	6.0	15.0	350-2099-ND◆	3.80	2.96	2.40	612-3132-120F
					Rouge	635	60.0	12.0	15.0	350-2100-ND◆	3.80	2.96	2.40	612-3132-130F
Rouge	635	60.0			24.0	15.0	350-2101-ND◆	3.80	2.96	2.40	612-3132-140F			
Vert	565	110.0			6.0	15.0	350-2102-ND◆	3.80	2.96	2.40	612-3232-120F			
Vert	565	110.0			12.0	15.0	350-2103-ND◆	3.80	2.96	2.40	612-3232-130F			
Vert	565	110.0			24.0	15.0	350-2104-ND◆	3.80	2.96	2.40	612-3232-140F			
12	Dôme	Noir	Jaune	585	90.0	6.0	15.0	350-2105-ND◆	3.80	2.96	2.40	612-3332-120F		
			Jaune	585	90.0	12.0	15.0	350-2106-ND◆	3.80	2.96	2.40	612-3332-130F		
			Jaune	585	90.0	24.0	15.0	350-2107-ND◆	3.80	2.96	2.40	612-3332-140F		
			Rouge	635	60.0	6.0	15.0	350-2108-ND◆	4.41	3.44	2.79	616-1132-120F		
			Rouge	635	60.0	12.0	15.0	350-2109-ND◆	4.41	3.44	2.79	616-1132-130F		
			Rouge	635	60.0	24.0	15.0	350-2110-ND◆	4.41	3.44	2.79	616-1132-140F		
	Dôme	Noir	Vert	565	110.0	6.0	15.0	350-2111-ND◆	4.41	3.44	2.79	616-1232-120F		
			Vert	565	110.0	12.0	15.0	350-2112-ND◆	4.41	3.44	2.79	616-1232-130F		
			Vert	565	110.0	24.0	15.0	350-2113-ND◆	4.41	3.44	2.79	616-1232-140F		
			Jaune	585	90.0	6.0	15.0	350-2114-ND◆	4.41	3.44	2.79	616-1332-120F		
			Jaune	585	90.0	12.0	15.0	350-2115-ND◆	4.41	3.44	2.79	616-1332-130F		
			Jaune	585	90.0	24.0	15.0	350-2116-ND◆	4.41	3.44	2.79	616-1332-140F		



◆ Conforme à RoHS ‡ Intensité typique (mcd)

Livraison gratuite pour les commandes de plus de 65 € ! Tous les prix sont indiqués en euros.

