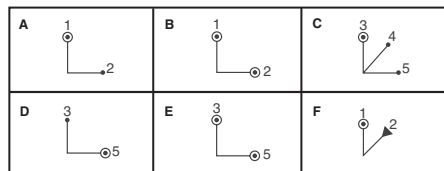
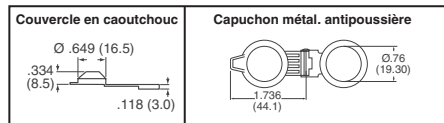




## Commutateurs à verrou de sécurité Série KO

**Matériaux :** • Boîtier et cylindre : alliage de zinc moulé sous pression • Écrou de montage et deux clés



● = Detent Position    ○ = Keypull Possible    ▲ = Momentary

Série	Valeurs nominales	Résistance d'isolement
KO103	1 A à 125 V c.a. ; 0,5 A à 250 V c.a.	200 MΩ min.
KO106	1 A à 125 V c.a. ; 0,5 A à 250 V c.a.	200 MΩ min.
KO129	4 A à 125 V c.a. ; 2 A à 250 V c.a.	200 MΩ min.
KO130	4 A à 125 V c.a. ; 2 A à 250 V c.a.	200 MΩ min.

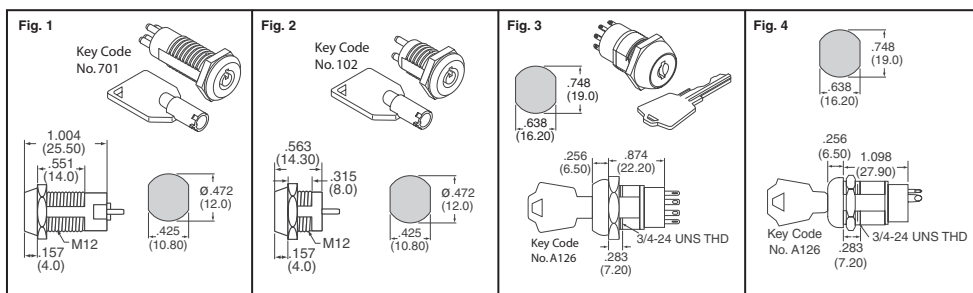


Fig.	Configuration de verrouillage	Nb de pôles	Key Pull possible	Type de commutateur	Intensité nominale à 125 V c.a.	Terminaison	N° de référence Digi-Key	Prix unitaire			N° de référence E-Switch
								1	10	100	
1A	Indexage 90°	SPDT*	1	Marche-Marche	1	Soudure	EG2623-ND	6.07	5.42	4.68	KO103C701
1B	Indexage 90°	SPDT*	1 et 2	Marche-Marche	1	Soudure	EG2624-ND	6.01	5.37	4.63	KO103D701
2B	Indexage 90°	SPST**	1 et 2	Arrêt-Marche	1	Soudure	EG2625-ND	2.92	2.61	2.25	KO106A102
3C	Indexage 45°-45°	Unipolaire à 3 pos.	3	On-On-On†	4	Éillet	EG2626-ND	11.40	10.17	8.77	KO130AA126
3C	Indexage 45°-45°	Bipolaire à 3 pos.	3	On-On-On†	4	Éillet	EG2627-ND	12.09	10.79	9.31	KO130BA126
3D	Indexage 90°	DPDT***	5	Marche-Marche	4	Éillet	EG2628-ND	11.40	10.17	8.77	KO130QA126
3E	Indexage 90°	SPDT*	3 et 5	Marche-Marche	4	Éillet	EG2629-ND	11.40	10.17	8.77	KO130RA126
4F	Indexage 45°	SPDT*	1	Marche-Mom	4	Éillet	EG2630-ND	10.86	9.69	8.36	KO129E
<b>Protections</b>											
Couvercle en caoutchouc pour série KO103							EG2631-ND	.82	.73	.63	KOC1
Capuchon métal. antipoussière pour série KO130							EG2632-ND	3.90	3.48	3.00	KOM4
<b>Clés de rechange</b>											
Clé de rechange, code clé 701							EG4405-ND	1.03	.92	.80	KOKEY701
Clé de rechange, code clé A126							EG4406-ND	1.03	.92	.80	KOKEYA126
Clé de rechange, code clé 102							EG4407-ND	1.03	.92	.80	KOKEY102

\* Commutateur unipolaire bidirectionnel \*\* Commutateur unipolaire unidirectionnel \*\*\* Commutateur bipolaire bidirectionnel † Marche-Marche-Marche

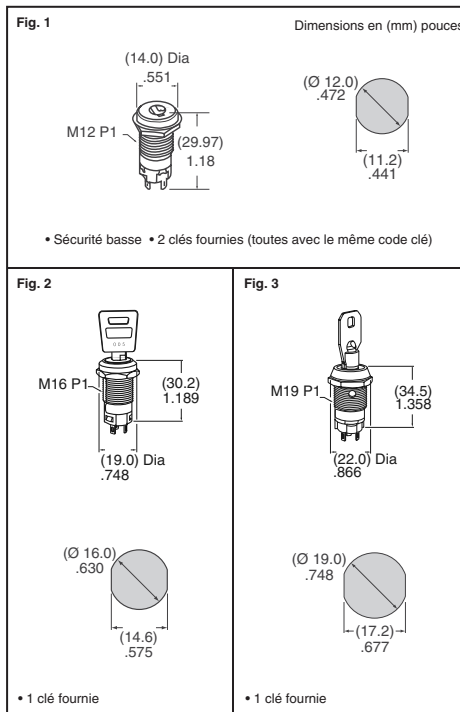


## Commutateurs à verrou de sécurité



**Caractéristiques :** • Série SK : faibles dimensions derrière le panneau - seulement 1,063" (27,0 mm). Le mécanisme de détente agit de manière positive et nette pour un réglage précis du commutateur • Série CK le matériau hautement isolant supporte des décharges électrostatiques de plus de 15 kV, et assure ainsi la protection antistatique. Le robuste boîtier moulé sous pression a été conçu pour renforcer la sécurité • **Specifications :** • Alimentation : 3 A à 250 V c.a. • Température de fonctionnement : -25 à 70 °C • Durabilité mécanique : 30 000 utilisations min. • Durabilité électrique : 10 000 utilisations minimum • **Matériaux :** • Boîtier/douille : alliage de zinc chromé pour la série CKL ; PBT renforcé à la fibre de verre pour la série CKM

Fig.	Positions de clé			Positions de retrait de clé	N° de référence Digi-Key	Prix unitaire			N° de référence NKK
	Pos. 1	Pos. 2	Pos. 3			1	25	100	
<b>12 mm, miniature à faible niv. de sécurité (codes clés tous identiques)</b>									
1	Marche	Aucun	Marche	1, 3	360-1935-ND	11.30	8.19	7.29	SK12AAW01-RO
	Marche	Aucun	Marche	1	360-1936-ND	11.30	8.19	7.29	SK12BAW01-RO
	Marche	Arrêt	Marche	1, 2, 3	360-1937-ND	11.65	8.47	7.68	SK13DAW01-RO
	Marche	Arrêt	Marche	2	360-1938-ND	11.65	8.47	7.68	SK13EAW01-RO
Clé de rechange pour commutateurs SK12, marquée 1201					360-1010-ND	2.31	1.42	1.27	AT4081
Clé de rechange pour commutateurs SK13, marquée 1301					360-2289-ND	2.31	1.42	1.27	AT4082
<b>16 mm, antistatique à haut niv. de sécurité - Version clé plate (10 codes clé)</b>									
2	Marche	Aucun	Marche	1, 3	360-1447-ND	11.11	8.05	7.17	CKM12AFW01
	Marche	Aucun	Marche	1	360-1448-ND	11.11	8.05	7.17	CKM12BFW01
	Marche	Arrêt	Marche	2	360-1449-ND	12.00	8.73	7.91	CKM13EFW01
<b>16 mm, antistatique à haut niv. de sécurité - Version clé tubulaire (25 codes clé)</b>									
2	Marche	Aucun	Marche	1, 3	360-1450-ND	11.11	8.05	7.17	CKM12ATW01
	Marche	Aucun	Marche	1	360-1451-ND	11.11	8.05	7.17	CKM12BTW01
	Marche	Arrêt	Marche	2	360-1452-ND	12.00	8.73	7.91	CKM13ETW01
<b>19 mm, à haut niv. de sécurité - Version clé plate (25 codes clé)</b>									
3	Marche	Aucun	Marche	1, 3	360-1453-ND	11.28	8.18	7.28	CKL12AFW01
	Marche	Aucun	Marche	1	360-1454-ND	11.28	8.18	7.28	CKL12BFW01
	Marche	Arrêt	Marche	2	360-1455-ND	12.17	8.85	8.02	CKL13EFW01
<b>19 mm, à haut niv. de sécurité - Version clé tubulaire (50 codes clé)</b>									
3	Marche	Aucun	Marche	1, 3	360-1456-ND	11.28	8.18	7.28	CKL12ATW01
	Marche	Aucun	Marche	1	360-1457-ND	11.28	8.18	7.28	CKL12BTW01
	Marche	Arrêt	Marche	2	360-1458-ND	12.17	8.85	8.02	CKL13ETW01



## Commutateurs à verrou de sécurité



Authorized Distributor

Remarque : tous les verrous de sécurité sont fournis avec 2 clés en laiton sur un anneau.

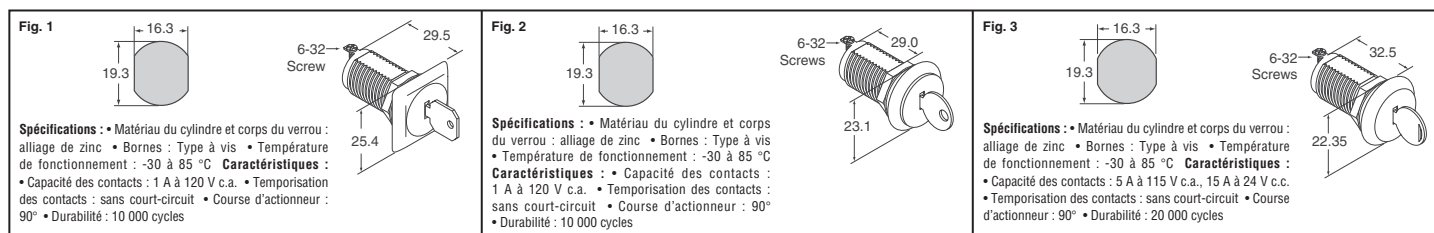


Fig.	Configuration de verrouillage	Pôles	Tirage de touche possible	Type de commutateur	Actuel	Borne	N° de référence Digi-Key	Prix unitaire				N° de référence Tyco Electronics
								1	10	25	50	
1	Indexage 90°	Commutateur unipolaire unidirectionnel	1, 2 1 seulement 1 seulement	Marche-Arrêt Marche-Arrêt Arrêt-Mom	1A	Vis 6-32	450-1003-ND	14.69	13.43	12.60	12.18	2SKF132AEL01
							450-1005-ND	15.14	13.84	12.98	12.54	2SKF131AEL01
							450-1008-ND	20.04	18.33	17.18	16.61	2SKF231AEL01
2	Indexage 90°	Commutateur unipolaire unidirectionnel	1, 2 1 seulement 1 seulement	Marche-Arrêt Marche-Arrêt Arrêt-Mom	1A	Vis 6-32	450-1004-ND	15.64	14.30	13.41	12.96	2SWK132AL101
							450-1006-ND	18.54	16.96	15.90	15.37	2SWK131AL101
							450-1007-ND	13.87	12.69	11.90	11.50	2SWK231AL101
3	Indexage 90°	Commutateur unipolaire unidirectionnel	1, 2 2 seulement 1 seulement	Marche-Arrêt	5A	Vis 6-32	450-1011-ND	17.92	16.39	15.37	14.85	SWK12F315
							450-1010-ND	17.92	16.39	15.37	14.85	SWK121F315
							450-1009-ND	17.92	16.39	15.37	14.85	SWK123F315

Livraison gratuite pour les commandes de plus de 65 € ! Tous les prix sont indiqués en euros.

fr.digikey.com — Téléphone (numéro vert) : 0800-161-113 — Téléphone : +31 (0)53-484-9584 — Télécopieur : +33 (0)38-717-0111

(FR091) 2221