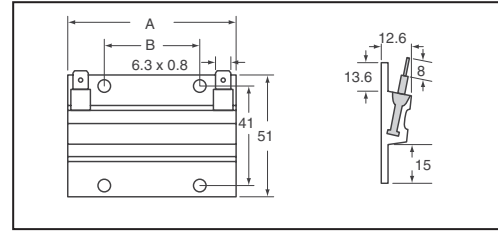


TABLEAUX DE VALEURS DE RÉSIDENCE

WFH90L(J)K	WFH90L(J)	WFH160L(J)K	WFH160L(J)	WFH230L(J)	WFH330L(J)K	WFH330L(J)
Valeur (code)	Valeur (code)	Valeur (code)	Valeur (code)	Valeur (code)	Valeur (code)	Valeur (code)
4.7 (4R7)	25 (25R)	.47 (R47)	27 (27R)	27 (27R)	1.0 (1R0)	50 (50R)
10 (10R)	50 (50R)	1.0 (1R0)	50 (50R)	50 (50R)	2.0 (2R0)	100 (100)
	100 (100)	2.0 (2R0)	75 (75R)	75 (75R)	10 (10R)	150 (150)
	470 (470)	10 (10R)	100 (100)	100 (100)		250 (250)
	750 (750)		150 (150)	150 (150)		5.0K (5K0)
	1.0K (1K0)		250 (250)	250 (250)		10K (10K)
	2.7K (2K7)		1.0K (1K0)	1.0K (1K0)		
	5.0K (5K0)		5.0K (5K0)	1.5K (1K5)		
			10K (10K)	2.5K (2K5)		



Caractéristiques : • La technologie nouvelle de cœur plat bobiné de Ohmite réalise des résistances bobinées montables sur dissipateurs thermiques présentant une grande discrétion et des caractéristiques de transfert de la chaleur supérieures lorsque comparées aux résistances bobinées à boîtier en aluminium conventionnelles. • Le montage étroit des composants sensibles à la chaleur est possible à cause d'une augmentation très faible de la température sur le profil en aluminium. • Aucun composé de dissipateur thermique n'est requis grâce à la large surface de montage. **Spécifications :** • Rigidité diélectrique : 2 500 V c.a. de pointe • Tension d'exploitation : 1 200 V c.a. • Isolant : caoutchouc de silicone et mica La silicone est homologuée UL (UL 94HB) jusqu'à une température d'exploitation de 220 °C. Des températures jusqu'à 300 °C peuvent être supportées pour de plus courtes périodes. Ceci peut toutefois causer une expansion du caoutchouc de silicone avec une possibilité de réduire la rigidité diélectrique. **Remarque :** Veuillez lire la fiche produit pour les recommandations de dissipateur thermique.

Plage de résistance (Ω)	Puissance	Tolérance %	Dimensions - mm		N° de référence Digi-Key*	Prix unitaire		
			A	B		1	25	100
25 - 1.0K	90	±5	70	39.7	WFH90L(Code)J-ND	19.07	17.33	15.60
2.7K - 5.0K	90	±5	70	39.7	WFH90L(Code)J-ND	19.07	17.33	15.60
.47 - 10	160	±10	140	80	WFH160L(Code)K-ND	31.91	25.53	21.70
27 - 1.0K	160	±5	140	80	WFH160L(Code)J-ND	30.41	24.31	20.68
5.0K - 10K	160	±5	140	80	WFH160L(Code)J-ND	31.91	25.53	21.70
50 - 1.0K	230	±5	210	2x 80	WFH230L(Code)J-ND	39.26	31.42	26.71
1.5K - 2.5K	230	±5	210	2x 80	WFH230L(Code)J-ND	27.21	24.74	22.27
50 - 1.0K	330	±5	280	2x 100	WFH330L(Code)J-ND	46.97	37.57	31.93
5.0K - 10K	330	±5	280	2x 100	WFH330L(Code)J-ND	32.45	29.51	26.56

Conforme à RoHS

4.7 - 10	90	±10	70	39.7	WFH90L(Code)KE-ND	31.83	25.46	21.65
25 - 100	90	±5	70	39.7	WFH90L(Code)JE-ND	28.88	23.11	19.65
1.0 - 10	160	±10	140	80	WFH160L(Code)KE-ND	—	25.53	—
50 - 150	160	±5	140	80	WFH160L(Code)JE-ND	31.93	25.53	21.72
27 - 250	230	±5	210	2x 80	WFH230L(Code)JE-ND	41.23	32.99	28.04
1.0 - 2.0	330	±10	280	2x 100	WFH330L(Code)KE-ND	49.17	39.34	33.44
50 - 1.0K	330	±5	280	2x 100	WFH330L(Code)JE-ND	49.32	39.46	33.54
5.0K	330	±5	280	2x 100	WFH330L(Code)JE-ND	51.62	41.30	35.11

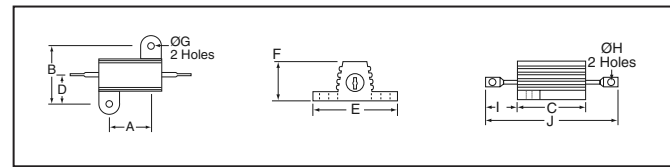
* Pour obtenir le numéro de référence complet, remplacez (code) par le code indiqué dans le tableau de valeurs de résistance.

Série 89 — Résistances bobinées à sorties axiales à boîtier en aluminium



Watts	Dimensions maximum - mm									
	A	B	C	D	E	F	G	H	I	J
5	11.40	12.57	16.03	6.30	16.79	8.51	2.49	1.40	8.33	30.15
10	14.40	16.00	19.84	8.00	20.70	10.29	2.49	2.31	9.50	36.50
25	18.39	19.96	27.76	10.01	27.81	14.25	3.30	2.31	12.70	50.80
50	39.83	21.56	50.77	10.79	29.34	15.88	3.30	2.31	12.70	72.21

Les résistances de la série 89 sont des résistances hautes performances à sorties axiales. Elles supportent mieux les vibrations, les chocs et les environnements difficiles que les résistances à sortie axiale standard. Les résistances de la série 89 ont un boîtier en aluminium qui garantit leur stabilité pendant l'exploitation et permet un montage stable à la surface du châssis. Le boîtier fournit également des capacités de dissipation thermique. Les résistances de la série 89 sont conformes, voire supérieures aux spécifications MIL-R-18546.



Spécifications électriques :

	5 W	10 W	25 W	50 W
Tolérance de résistance	±1%	±1%	±1%	±1%
Dissipateur thermique approprié (mm) *	Châssis en aluminium 101,60 x 152,40 x 50,80 x 1,02		Châssis en aluminium 127,00 x 177,80 x 50,80 x 1,02	
Tension d'exploitation maximum	210	320	520	1170
Surcharge	5 fois la puissance nominale pour 5 secondes			
Coefficient de température	En-dessous de 1 Ω — ± 90 ppm/°C 1 Ω à 9,99 Ω — ± 50 ppm/°C 10 Ω et plus — ± 20 ppm/°C			
Tension de rigidité diélectrique	1 000 V c.a.	1 000 V c.a.	2 500 V c.a.	2 500 V c.a.

* La puissance nominale est basée sur l'aire de montage du châssis et sur la stabilité de la température.

TABLEAU DE VALEURS DE RÉSIDENCE

Série 805F		Série 810F		Série 825F		Série 850F	
Valeur (code)	Valeur (code)	Valeur (code)	Valeur (code)	Valeur (code)	Valeur (code)	Valeur (code)	Valeur (code)
1.0 (1R0)	75 (75R)	1.0 (1R0)	250 (250)	.10 (R10)	100 (100)	.10 (R10)	150 (150)
2.0 (2R0)	100 (100)	5.0 (5R0)	500 (500)	1.0 (1R0)	150 (150)	1.0 (1R0)	500 (500)
5.0 (5R0)	150 (150)	10 (10R)	5.0K (5K0)	2.0 (2R0)	250 (250)	2.0 (2R0)	750 (750)
7.5 (7R5)	250 (250)	15 (15R)	10.0K (10K)	5.0 (5R0)	500 (500)	5.0 (5R0)	1.0K (1K0)
10 (10R)	500 (500)	20 (20R)	25.0K (25K)	7.5 (7R5)	750 (750)	10 (10R)	2.5K (2K5)
15 (15R)	1.0K (1K0)	50 (50R)		10 (10R)	1.0K (1K0)	15 (15R)	5.0K (5K0)
25 (25R)	5.0K (5K0)	75 (75R)		20 (20R)	2.5K (2K5)	25 (25R)	10.0K (10K)
40 (40R)		100 (100)		25 (25R)	10.0K (10K)	40 (40R)	25.0K (25K)
50 (50R)				50 (50R)	25.0K (25K)	50 (50R)	100K (100K)
				75 (75R)		75 (75R)	
						100 (100)	

Plage de résistance (Ω)	Puissance	N° de référence Digi-Key*	Prix unitaire			
			1	10	50	100
10 - 75	10	810F(Code)-ND	4.01	3.61	3.21	2.41
25.0K	50	850F25K-ND	7.99	6.39	5.99	4.80

Conforme à RoHS

1.0 - 25	5	805F(Code)E-ND	3.48	3.15	2.79	2.62
40 - 500	5	805F(Code)E-ND	3.83	3.45	3.06	2.88
1.0 - 500	10	810F(Code)E-ND	3.56	3.21	2.86	2.68
10.0K	10	810F10KE-ND	5.22	4.70	4.18	3.91
.10	25	825FR10E-ND	5.22	4.70	4.18	3.91
1.0 - 75	25	825F(Code)E-ND	4.70	4.24	3.78	3.55
100 - 750	25	825F(Code)E-ND	4.72	4.26	3.78	3.55
1.0K - 2.5K	25	825F(Code)E-ND	5.45	4.90	4.36	4.09
10.0K	25	825F10KE-ND	5.83	5.25	4.67	4.37
25.0K	25	825F25KE-ND	7.50	6.75	6.01	5.63
.10	50	850FR10E-ND	6.62	5.97	5.29	4.97
1.0 - 750	50	850F(Code)E-ND	5.45	4.90	4.36	4.09
1.0K - 5.0K	50	850F(Code)E-ND	6.18	5.57	4.95	4.65
10.0K	50	850F10KE-ND	6.33	5.71	5.08	4.76
25.0K	50	850F25KE-ND	7.34	6.61	5.87	5.50
100K	50	850F100KE-ND	9.66	8.70	7.74	7.26

* Pour obtenir le numéro de référence complet, remplacez (code) par le code indiqué dans le tableau de valeurs de résistance. † Non disponible en conforme à RoHS

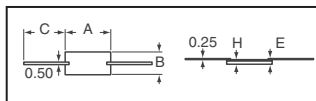
Série TFS — Résistances non inductives à couche épaisse à capacité de surtension



Caractéristiques : • Idéal pour des applications de protection contre la surtension des appareils médicaux • Idéal pour remplacer les résistances de composition carbone standard

Spécifications : • Matériau : élément résistif - couche épaisse • Encapsulation : verre sérigraphié • Électrique : Coefficient de température : 100 ppm/°C • Tolérance : 5 % • Température de fonctionnement : -55 à 200 °C

Remarque : • Pour des impulsions de plus de 100 ms, se référer aux spécifications sur les surcharges momentanées sur la fiche technique du produit. • L'énergie nominale est basée sur des impulsions uniques (avec au moins 1 minute entre les impulsions). • Pour les applications à impulsions multiples, l'énergie nominale doit être réduite et la puissance moyenne ne doit pas dépasser la puissance nominale définie pour le modèle sélectionné.



Série TFSB		Série TFSF	
Valeur (code)	Valeur (code)	Valeur (code)	Valeur (code)
100 (100R)		100 (100R)	
2.7K (2K70)		100K (100K)	

Plage de résistance (Ω)	Puissance (W)	Énergie (Joules)	Tension (KV)	Dimensions - mm					N° de référence Digi-Key*	Prix unitaire		
				A	B	C	H	E		1	10	50
100 - 2.7K	0.5	9	3.5	11	5.5	10	0.7	1.1	TFSB(Code)JE-ND	3.50	3.08	2.52
100 - 100K	2.0	55	11	26	10.5	10	0.9	1.3	TFSF(Code)JE-ND	6.19	5.45	4.46

* Pour obtenir le numéro de référence complet, remplacez (code) par le code indiqué dans le tableau de valeurs de résistance.

Livraison gratuite pour les commandes de plus de 65 € ! Tous les prix sont indiqués en euros.