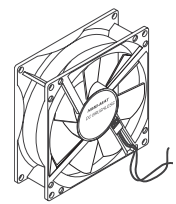




DC 轴向风扇



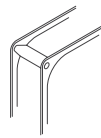
NMB-MAT 组合了 Panasonic Panaflo 和 NMB 风扇产品线。
NMB-MAT 提供完整系列的降温产品。包括直径从 25mm 到 172mm 的 AC 和 DC 轴向风扇和鼓风机。NMB-MAT 施展其特长并由此开发并生产了顶级的风扇和鼓风机。

技术规格: • 工作温度: -10°C ~ 60/70°C 根据型号 (65%RH)

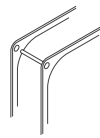
特点: • 空气动力型叶片和文丘里设计 • 在冷却通风极小且周围有许多元件的区域时, 它们是理想的选择。

请注意: 可根据要求提供专用风扇线缆组件。

肋条安装
类型:



法兰安装
类型:



尺寸 (mm)	工作 电压 (VDC)		输入 功率 (W)	最大 气流 (CFM)	最大气压 (以 H ₂ O 为单位)	最大 噪音 (dB-A)	引线 长度 (mm)	轴承	传感器	安装 类型	Digi-Key 零件编号	单价		NMB Technologies 零件编号	护指罩	单价	
	标称	范围										5	10				
25x10	5	4.5 - 5.5	0.625	2.0	.20	25.0	200	滚珠	—	肋条	P12806-ND	13.58	11.68	1004KL-01W-B50-B00	CR181-ND	.54	
	12	8 - 13.8	0.72	2.0	.20	25.0	200	滚珠	—	肋条	P12807-ND	13.58	11.68	1004KL-04W-B50-B00	CR181-ND	.54	
	12	8 - 13.8	0.72	2.0	.20	25.0	200	滚珠	锁定转子	肋条	P13383-ND	14.20	12.22	1004KL-04W-B59-B00	CR181-ND	.54	
30x10	5	4.5 - 5.5	0.90	3.8	.216	27.0	200	滚珠	—	肋条	P12808-ND	14.13	12.15	1042KL-01W-B50-B00	CR377-ND	.64	
	5	4.5 - 5.5	0.90	3.8	.216	27.0	200	滚珠	锁定转子	肋条	P13384-ND	14.75	12.69	1204KL-01W-B59-B00	CR377-ND	.64	
	12	6 - 13.8	0.96	3.8	.216	27.0	200	滚珠	—	肋条	P12809-ND	14.13	12.15	1042KL-04W-B50-B00	CR377-ND	.64	
	12	6 - 13.8	0.96	3.8	.216	27.0	200	滚珠	锁定转子	肋条	P13385-ND	14.75	12.69	1204KL-04W-B59-B00	CR377-ND	.64	
35x10	5	4.5 - 5.5	1.05	5.6	.16	27.0	200	滚珠	—	肋条	P12810-ND	14.13	12.15	1404KL-01W-B50-B00	CR378-ND	.66	
	5	4.5 - 5.5	1.05	5.6	.16	27.0	200	滚珠	Tac	肋条	P13386-ND	14.38	12.37	1404KL-01W-B59-B50	CR378-ND	.66	
	12	8 - 13.8	0.96	5.6	.16	27.0	200	滚珠	—	肋条	P12811-ND	14.13	12.15	1404KL-04W-B50-B00	CR378-ND	.66	
	12	8 - 13.8	0.96	5.6	.16	27.0	200	滚珠	锁定转子	肋条	P13387-ND	14.75	12.69	1404KL-04W-B59-B00	CR378-ND	.66	
40x10	5	4.5 - 5.5	0.775	6.0	.184	29.0	200	滚珠	—	肋条	P12812-ND	11.83	10.17	1604KL-01W-B50-B00	CR230-ND	.65	
	5	4.5 - 5.5	0.775	6.0	.184	29.0	200	滚珠	锁定转子	肋条	P13388-ND	12.45	10.71	1604KL-01W-B59-B00	CR230-ND	.65	
	12	10.2 - 13.8	0.876	5.3	.136	25.0	200	滚珠	—	肋条	P12813-ND	11.83	10.17	1604KL-04W-B40-B00	CR230-ND	.65	
	12	10.2 - 13.8	0.876	6.0	.184	29.0	200	滚珠	锁定转子	肋条	P13389-ND	12.45	10.71	1604KL-04W-B59-B00	CR230-ND	.65	
40x15	5	4.5 - 5.5	0.600	6.0	.145	28.0	200	滚珠	—	肋条	P12814-ND	11.83	10.17	1606KL-01W-B30-L00	CR230-ND	.65	
	5	4.5 - 5.5	1.20	8.12	.252	34.0	200	滚珠	—	肋条	P12815-ND	11.83	10.17	1606KL-01W-B50-L00	CR230-ND	.65	
	5	4.5 - 5.5	1.20	8.1	.252	34.0	200	滚珠	锁定转子	肋条	P13390-ND	12.45	10.71	1606KL-01W-B59-L00	CR230-ND	.65	
	12	10.2 - 13.8	0.804	6.0	.145	28.0	200	滚珠	—	肋条	P12816-ND	11.83	10.17	1606KL-04W-B30-L00	CR230-ND	.65	
	12	10.2 - 13.8	1.02	8.12	.252	34.0	200	滚珠	—	肋条	P12817-ND	11.83	10.17	1606KL-04W-B50-L00	CR230-ND	.65	
	12	10.2 - 13.8	1.02	8.1	.252	34.0	200	滚珠	锁定转子	肋条	P13391-ND	12.45	10.71	1606KL-04W-B59-L00	CR230-ND	.65	
40x20	24	22.0 - 25.2	1.488	8.1	.252	34.0	200	滚珠	锁定转子	肋条	P13392-ND	12.45	10.71	1606KL-05W-B59-L00	CR230-ND	.65	
	5	4.5 - 5.5	0.35	4.9	.08	20.0	200	滚珠	—	肋条	P12818-ND	11.83	10.17	1608KL-01W-B10-L00	CR230-ND	.65	
	5	4.5 - 5.5	0.60	6.0	.12	22.5	200	滚珠	—	肋条	P13576-ND	11.83	10.17	1608KL-01W-B20-L00	CR230-ND	.65	
	5	4.5 - 5.5	1.35	8.4	.21	29.0	200	滚珠	—	肋条	P13577-ND	11.83	10.17	1608KL-01W-B40-L00	CR230-ND	.65	
	5	4.5 - 5.5	1.90	9.5	.28	33.0	200	滚珠	—	肋条	P12819-ND	11.83	10.17	1608KL-01W-B50-L00	CR230-ND	.65	
	5	4.5 - 5.5	1.90	9.5	.28	33.0	200	滚珠	锁定转子	肋条	P13393-ND	12.45	10.71	1608KL-01W-B59-L00	CR230-ND	.65	
	5	4.5 - 6.0	1.40	6.7	.256	33.0	300	滚珠	—	肋条	P9701-ND	15.00	12.90	11.10	FBK04F05H	CR230-ND	.65
	12	10.2 - 13.8	0.48	4.9	.08	20.0	200	滚珠	—	肋条	P12820-ND	11.83	10.17	1608KL-04W-B10-L00	CR230-ND	.65	
	12	10.2 - 13.8	0.72	6.0	.12	22.5	200	滚珠	—	肋条	P13578-ND	11.83	10.17	1608KL-04W-B20-L00	CR230-ND	.65	
	12	10.2 - 13.8	0.72	6.0	.12	22.5	200	滚珠	锁定转子	肋条	P13579-ND	12.45	10.71	1608KL-04W-B29-L00	CR230-ND	.65	
	12	10.2 - 13.8	0.84	7.4	.17	25.5	200	滚珠	—	肋条	P13580-ND	11.83	10.17	1608KL-04W-B30-L00	CR230-ND	.65	
	12	10.2 - 13.8	1.08	8.4	.21	29.0	200	滚珠	—	肋条	P13581-ND	11.83	10.17	1608KL-04W-B40-L00	CR230-ND	.65	
	12	10.2 - 13.8	1.08	8.4	.21	29.0	200	滚珠	锁定转子	肋条	P13582-ND	12.45	10.71	1608KL-04W-B49-L00	CR230-ND	.65	
	12	10.2 - 13.8	1.32	9.5	.28	33.0	200	滚珠	—	肋条	P12821-ND	11.83	10.17	1608KL-04W-B50-L00	CR230-ND	.65	
	12	10.2 - 13.8	1.32	9.5	.28	33.0	200	滚珠	锁定转子	肋条	P13394-ND	12.45	10.71	1608KL-04W-B59-L00	CR230-ND	.65	
	24	20.0 - 25.2	0.96	4.9	.08	20.0	200	滚珠	—	肋条	P12822-ND	11.83	10.17	1608KL-05W-B10-L00	CR230-ND	.65	
	24	20.0 - 25.2	1.68	8.4	.21	29.0	200	滚珠	—	肋条	P13585-ND	11.83	10.17	1608KL-05W-B40-L00	CR230-ND	.65	
	24	20.0 - 25.2	1.92	9.5	.28	33.0	200	滚珠	—	肋条	P12823-ND	11.83	10.17	1608KL-05W-B50-L00	CR230-ND	.65	
24	20.0 - 25.2	1.92	9.5	.28	33.0	200	滚珠	锁定转子	肋条	P13395-ND	12.45	10.71	1608KL-05W-B59-L00	CR230-ND	.65		
50x10	5	4.5 - 6.0	1.50	10.2	.14	34.0	200	滚珠	—	肋条	P12824-ND	11.83	10.17	2004KL-01W-B50-B00	CR379-ND	.86	
	5	4.5 - 6.0	1.50	10.2	.14	34.0	200	滚珠	锁定转子	肋条	P13396-ND	12.45	10.71	2004KL-01W-B59-B00	CR379-ND	.86	
	12	10.2 - 13.8	1.20	10.2	.14	34.0	200	滚珠	—	肋条	P12825-ND	11.83	10.17	2004KL-04W-B50-B00	CR379-ND	.86	
	12	10.2 - 13.8	1.20	10.2	.14	34.0	200	滚珠	锁定转子	肋条	P13397-ND	12.45	10.71	2004KL-04W-B59-B00	CR379-ND	.86	
	12	10.2 - 13.0	1.56	14.1	.14	30.0	200	滚珠	—	肋条	P12826-ND	11.38	9.79	2106KL-04W-B50-L00	CR388-ND	.59	
60x15	12	10.2 - 13.0	1.56	14.1	.14	30.0	200	滚珠	锁定转子	肋条	P13398-ND	12.00	10.32	2106KL-04W-B59-L00	CR388-ND	.59	
	12	7.0 - 13.8	0.48	6.7	.03	19.0	200	滚珠	—	肋条	P12827-ND	11.13	9.57	2406KL-04W-B10-L00	CR221-ND	.68	
	12	6.0 - 13.8	1.08	14.1	.13	28.0	200	滚珠	—	肋条	P13494-ND	11.13	9.57	2406KL-04W-B30-L00	CR221-ND	.68	
	12	6.0 - 13.8	1.08	14.1	.13	28.0	200	滚珠	锁定转子	肋条	P13495-ND	11.75	10.11	2406KL-04W-B39-L00	CR221-ND	.68	
	12	6.0 - 13.8	1.92	18.3	.20	34.0	200	滚珠	—	肋条	P12828-ND	11.13	9.57	2406KL-04W-B50-L00	CR221-ND	.68	
	12	6.0 - 13.8	1.92	18.3	.20	34.0	200	滚珠	锁定转子	肋条	P13399-ND	11.75	10.11	2406KL-04W-B59-L00	CR221-ND	.68	
	24	12.0 - 27.6	1.44	14.1	.13	28.0	200	滚珠	—	肋条	P13496-ND	11.13	9.57	2406KL-05W-B30-L00	CR221-ND	.68	
	24	10.0 - 27.6	2.40	18.3	.20	34.0	200	滚珠	—	肋条	P12829-ND	11.13	9.57	2406KL-05W-B50-L00	CR221-ND	.68	
	24	14 - 27.6	1.99	16.6	.187	32.0	325	水波	—	肋条	P9727-ND	10.00	8.60	7.40	FBA06T24H	CR221-ND	.68
	60x20	12	6.0 - 13.8	0.60	10.9	.07	22.5	300	滚珠	—	肋条	P12830-ND	11.25	9.68	2408NL-04W-B10-L00	CR221-ND	.68
12		6.0 - 13.8	1.32	17.6	.16	31.5	300	滚珠	—	肋条	P12831-ND	11.25	9.68	2408NL-04W-B50-L00	CR221-ND	.68	
12		6.0 - 13.8	1.32	17.6	.16	31.5	300	滚珠	锁定转子	肋条	P13400-ND	11.88	10.22	2408NL-04W-B59-L00	CR221-ND	.68	
12		6.0 - 13.8	1.32	17.6	.16	31.5	300	滚珠	锁定转子	法兰	P13402-ND	11.88	10.22	2408NL-04W-B59-P00	CR221-ND	.68	
60x25	24	15.0 - 27.6	1.20	15.9	.13	29.0	300	滚珠	—	肋条	P12832-ND	11.25	9.68	2408NL-05W-B40-L00	CR221-ND	.68	
	24	15.0 - 27.6	1.32	17.6	.16	31.5	300	滚珠	锁定转子	肋条	P13401-ND	11.88	10.22	2408NL-05W-B59-L00	CR221-ND	.68	
	12	6.0 - 13.8	0.90	13.7	.08	23.0	300	滚珠	—	肋条	P12833-ND	10.83	9.31	2410ML-04W-B10-B00	CR221-ND	.68	
	12	6.0 - 13.8	2.04	21.5	.20	33.5	300	滚珠	—	肋条	P12834-ND	10.83	9.31	2410ML-04W-B40-B00	CR221-ND	.68	
	12	6.0 - 13.8	1.80	24.0	.20	33.5	300	滚珠	锁定转子	肋条	P13403-ND	8.08	6.95	2410RL-04W-B59-C00	CR221-ND	.68	
	12	6.0 - 13.8	3.24	28.5	.27	38.0	300	滚珠	锁定转子	肋条	P13404-ND	8.08	6.95	2410RL-04W-B79-C00	CR221-ND	.68	
	12	6.0 - 13.2	6.20	37.0	.57	46.0	300	滚珠	Tac</								



DC 轴向风扇 (接上页)

尺寸 (mm)	工作电压 (VDC)		输入功率 (W)	最大气流 (CFM)	最大气压 (以 H ₂ O 为单位)	最大噪音 (dB-A)	引线长度 (mm)	轴承	传感器	安装类型	Digi-Key 零件编号	单价			NMB Technologies 零件编号	护指罩	单价	
	标称	范围										1	5	10				
60x25.5	12	7 - 13.8	2.52	20.5	.236	37.0	315	水波	—	法兰	P9758-ND	8.25	7.10	6.11	FBA06A12U1A	CR221-ND	.68	
	12	7 - 13.8	2.52	20.5	.236	37.0	315	水波	锁定转子	法兰	P9995-ND	8.50	7.31	6.29	FBA06A12U1BS	CR221-ND	.68	
	12	7 - 13.8	2.04	19.1	.20	32.0	315	水波	—	法兰	P9729-ND	8.25	7.10	6.11	FBA06A12H1A	CR221-ND	.68	
	12	7 - 13.8	2.04	19.1	.20	32.0	315	水波	Tac	法兰	P11033-ND	8.75	7.53	6.48	FBA06A12H1BX	CR221-ND	.68	
	12	7 - 13.8	1.56	16.6	.15	28.0	315	水波	—	法兰	P9767-ND	8.25	7.10	6.11	FBA06A12M1A	CR221-ND	.68	
	12	7 - 13.8	1.32	14.1	.12	24.0	315	水波	—	法兰	P9728-ND	8.25	7.10	6.11	FBA06A12L1A	CR221-ND	.68	
	12	7 - 13.8	1.32	14.1	.12	24.0	315	水波	Tac	法兰	P11034-ND	8.75	7.53	6.48	FBA06A12L1BX	CR221-ND	.68	
	24	14 - 27.6	2.52	19.1	.20	32.0	315	水波	—	法兰	P9731-ND	8.25	7.10	6.11	FBA06A24H1A	CR221-ND	.68	
	24	14 - 27.6	2.16	16.6	.15	28.0	315	水波	—	法兰	P9768-ND	8.25	7.10	6.11	FBA06A24M1A	CR221-ND	.68	
	24	14 - 27.6	1.68	14.1	.12	24.0	315	水波	—	法兰	P9730-ND	8.25	7.10	6.11	FBA06A24L1A	CR221-ND	.68	
	80x15	12	6.0 - 13.8	1.32	23.3	.06	26.0	300	滚珠	—	肋条	P13571-ND	12.08	10.39	8.94	3106KL-04W-B30-B02	CR180-ND	.93
		12	6.0 - 13.8	1.32	23.3	.06	26.0	300	滚珠	锁定转子	肋条	P13572-ND	12.70	10.93	9.40	3106KL-04W-B39-B00	CR180-ND	.93
12		6.0 - 13.0	2.76	32.8	.12	34.0	300	滚珠	—	肋条	P13498-ND	12.08	10.39	8.94	3106KL-04W-B50-B01	CR180-ND	.93	
12		6.0 - 13.0	2.76	32.8	.12	34.0	300	滚珠	锁定转子	肋条	P13570-ND	12.70	10.93	9.40	3106KL-04W-B59-B00	CR180-ND	.93	
24		10.0 - 27.6	1.68	23.3	.06	26.0	300	滚珠	—	肋条	P13575-ND	12.08	10.39	8.94	3106KL-05W-B30-B00	CR180-ND	.93	
24		10.0 - 27.6	2.88	32.8	.12	34.0	300	滚珠	锁定转子	肋条	P13574-ND	13.00	11.18	9.62	3106KL-05W-B59-B00	CR180-ND	.93	
80x20	12	6.0 - 13.8	1.08	26.5	.08	26.0	300	滚珠	—	法兰	P12836-ND	11.55	9.94	8.55	3108NL-04W-B10-P00	CR180-ND	.93	
	12	6.0 - 13.8	3.36	44.0	.20	42.0	300	滚珠	—	法兰	P12837-ND	11.55	9.94	8.55	3108NL-04W-B50-P00	CR180-ND	.93	
	12	6.0 - 13.8	3.36	44.0	.20	42.0	300	滚珠	锁定转子	肋条	P13408-ND	12.18	10.47	9.01	3108NL-04W-B59-L00	CR180-ND	.93	
	24	15.0 - 27.6	1.30	26.5	.08	26.0	300	滚珠	—	法兰	P12838-ND	11.55	9.94	8.55	3108NL-05W-B10-P00	CR180-ND	.93	
	24	15.0 - 27.6	3.60	44.0	.20	42.0	300	滚珠	—	法兰	P12839-ND	11.55	9.94	8.55	3108NL-05W-B59-P00	CR180-ND	.93	
	24	15.0 - 27.6	3.60	44.0	.20	42.0	300	滚珠	锁定转子	法兰	P13409-ND	12.18	10.47	9.01	3108NL-05W-B59-P00	CR180-ND	.93	
80x25	12	6.0 - 13.8	1.20	24.7	.07	22.0	300	滚珠	—	法兰	P12840-ND	11.13	9.57	8.24	3110KL-04W-B10-P00	CR180-ND	.93	
	12	6.0 - 13.8	1.20	24.7	.07	22.0	300	滚珠	—	法兰	P13485-ND	11.55	9.94	8.55	3110KL-04W-B10-D00	CR180-ND	.93	
	12	6.0 - 13.8	2.04	31.8	.10	26.5	300	滚珠	—	法兰	P13486-ND	11.55	9.94	8.55	3110KL-04W-B30-D00	CR180-ND	.93	
	12	6.0 - 13.8	2.76	38.8	.15	34.0	300	滚珠	—	法兰	P13487-ND	11.55	9.94	8.55	3110KL-04W-B50-D00	CR180-ND	.93	
	12	6.0 - 13.0	3.12	40.2	.16	35.0	300	滚珠	锁定转子	法兰	P13488-ND	12.18	10.47	9.01	3110KL-04W-B69-D00	CR180-ND	.93	
	24	10.0 - 27.6	1.44	24.7	.07	22.0	300	滚珠	—	法兰	P13489-ND	11.55	9.94	8.55	3110KL-05W-B10-D00	CR180-ND	.93	
80x25.5	24	10.0 - 27.6	2.88	38.8	.15	34.0	300	滚珠	—	法兰	P13490-ND	11.55	9.94	8.55	3110KL-05W-B50-D00	CR180-ND	.93	
	24	10.0 - 26.4	3.36	40.2	.16	35.0	300	滚珠	锁定转子	法兰	P13491-ND	12.18	10.47	9.01	3110KL-05W-B69-D00	CR180-ND	.93	
	24	10.0 - 26.4	3.36	40.2	.16	35.0	300	滚珠	锁定转子	肋条	P13411-ND	11.75	10.11	8.70	3110KL-05W-B69-L00	CR180-ND	.93	
	12	7 - 13.8	3.24	46.9	.189	38.2	300	水波	—	法兰	P9759-ND	8.25	7.10	6.11	FBA08A12U1A	CR180-ND	.93	
	12	7 - 13.8	3.24	46.9	.189	38.2	300	水波	锁定转子	法兰	P9997-ND	8.50	7.31	6.29	FBA08A12U1BS	CR180-ND	.93	
	12	7 - 13.8	2.08	39.6	.148	32.0	300	水波	—	法兰	P9738-ND	8.25	7.10	6.11	FBA08A12H1A	CR180-ND	.93	
	12	7 - 13.8	2.08	39.6	.148	32.0	300	水波	—	肋条	P11035-ND	8.00	6.88	5.92	FBA08A12H1AZ	CR180-ND	.93	
	12	7 - 13.8	2.08	39.6	.148	32.0	300	水波	锁定转子	法兰	P11036-ND	8.50	7.31	6.29	FBA08A12H1BS	CR180-ND	.93	
	12	7 - 13.8	1.49	32.1	.098	28.0	300	水波	—	法兰	P9737-ND	8.25	7.10	6.11	FBA08A12M1A	CR180-ND	.93	
	12	7 - 13.8	1.49	32.1	.098	28.0	300	水波	锁定转子	法兰	P11038-ND	8.50	7.31	6.29	FBA08A12M1BS	CR180-ND	.93	
	12	7 - 13.8	1.49	32.1	.098	28.0	300	水波	Tac	法兰	P11039-ND	8.75	7.53	6.48	FBA08A12M1BX	CR180-ND	.93	
	12	7 - 13.8	0.82	24.0	.061	21.0	300	水波	—	法兰	P9736-ND	8.25	7.10	6.11	FBA08A12L1A	CR180-ND	.93	
12	7 - 13.8	0.82	24.0	.061	21.0	300	水波	—	肋条	P11037-ND	8.25	7.10	6.11	FBA08A12L1AZ	CR180-ND	.93		
80x32	24	14 - 27.6	2.52	39.6	.148	32.0	300	水波	—	法兰	P9741-ND	8.25	7.10	6.11	FBA08A24H1A	CR180-ND	.93	
	24	14 - 27.6	2.52	39.6	.148	32.0	300	水波	Tac	法兰	P11097-ND	11.50	10.07	8.63	FBA08A24H1CX	CR180-ND	.93	
	24	14 - 27.6	1.70	32.1	.098	28.0	300	水波	—	法兰	P9740-ND	8.25	7.10	6.11	FBA08A24M1A	CR180-ND	.93	
	24	14 - 27.6	1.30	24.0	.061	21.0	300	水波	—	法兰	P9739-ND	8.25	7.10	6.11	FBA08A24L1A	CR180-ND	.93	
	12	6.0 - 13.8	3.00	46.9	.22	37.0	300	滚珠	—	法兰	P12845-ND	12.33	10.60	9.13	3112KL-04W-B40-E00	CR180-ND	.93	
	12	6.0 - 12.6	5.40	58.6	.32	44.0	300	滚珠	锁定转子	法兰	P13412-ND	12.95	11.14	9.59	3112KL-04W-B69-E00	CR180-ND	.93	
92x25	24	10.0 - 27.6	3.36	46.9	.22	37.0	300	滚珠	—	法兰	P12846-ND	12.33	10.60	9.13	3112KL-05W-B40-E00	CR180-ND	.93	
	24	10.0 - 25.2	5.04	58.6	.32	44.0	300	滚珠	锁定转子	法兰	P13413-ND	12.95	11.14	9.59	3112KL-05W-B69-E00	CR180-ND	.93	
	12	6.0 - 13.8	0.876	26.5	.06	25.0	300	滚珠	—	法兰	P13415-ND	12.75	10.97	9.44	3610KL-04W-B10-D00	CR220-ND	.77	
	12	6.0 - 13.8	2.64	47.6	.15	37.5	300	滚珠	—	法兰	P12847-ND	12.75	10.97	9.44	3610KL-04W-B40-D00	CR220-ND	.77	
	12	6.0 - 13.8	2.64	47.6	.15	37.5	300	滚珠	锁定转子	肋条	P13414-ND	13.38	11.51	9.90	3610KL-04W-B49-G00	CR220-ND	.77	
	24	10.0 - 25.0	3.84	54.7	.19	41.0	300	滚珠	—	肋条	P12848-ND	12.75	10.97	9.44	3610KL-05W-B50-D00	CR220-ND	.77	
92x25.5	12	7 - 13.8	5.16	68.8	.197	43.0	295	水波	—	法兰	P9760-ND	8.25	7.10	6.11	FBA09A12U1A	CR220-ND	.77	
	12	7 - 13.8	5.16	68.8	.197	43.0	295	水波	锁定转子	肋条	P11044-ND	8.50	7.31	6.29	FBA09A12U1B0	CR220-ND	.77	
	12	7 - 13.8	5.16	68.8	.197	43.0	295	水波	Tac	法兰	P9975-ND	8.75	7.53	6.48	FBA09A12U1BX	CR220-ND	.77	
	12	7 - 13.8	2.70	56.8	.148	35.0	295	水波	—	法兰	P9744-ND	8.25	7.10	6.11	FBA09A12H1A	CR220-ND	.77	
	12	7 - 13.8	2.70	56.8	.148	35.0	295	水波	—	法兰	P11040-ND	8.25	7.10	6.11	FBA09A12H1AZ	CR220-ND	.77	
	12	7 - 13.8	2.70	56.8	.148	35.0	295	水波	锁定转子	肋条	P11041-ND	8.50	7.31	6.29	FBA09A12H1B0	CR220-ND	.77	
	12	7 - 13.8	2.70	56.8	.16	35.0	295	水波	Tac	法兰	P13481-ND	9.00	7.74	6.66	FBA09A12H1BQ	CR220-ND	.77	
	12	7 - 13.8	2.70	56.8	.148	35.0	295	水波	Tac	法兰	P11042-ND	8.75	7.53	6.48	FBA09A12H1BX	CR220-ND	.77	
	12	7 - 13.8	1.80	48.0	.118	30.0	295	水波	—	法兰	P9743-ND	8.25	7.10	6.11	FBA09A12M1A	CR220-ND	.77	
	12	7 - 13.8	1.32	42.7	.09	27.0	295	水波	—	法兰	P9742-ND	8.25	7.10	6.11	FBA09A12L1A	CR220-ND	.77	
	12	7 - 13.8	1.32	42.7	.09	27.0	295	水波	Tac	法兰	P11043-ND	8.75	7.53	6.48	FBA09A12L1BX	CR220-ND	.77	
	24	12 - 27.6	7.2	68.8	.181	47.0	295	水波	Tac	法兰	P11096-ND	8.75	7.53	6.48	FBA09A24U1BX	CR220-ND	.77	
92x38	24	14 - 27.6	3.36	56.8	.148	35.0	295	水波	—	法兰	P9747-ND	8.25	7.10	6.11	FBA09A24H1A	CR220-ND		



DC 轴向风扇 (接上页)

尺寸 (mm)	工作电压 (VDC)		输入功率 (W)	最大气流 (CFM)	最大气压 (以 H ₂ O 为单位)	最大噪音 (dB-A)	引线长度 (mm)	轴承	传感器	安装类型	Digi-Key 零件编号	单价			NMB Technologies 零件编号	护指罩	单价
	标称	范围										1	5	10			
119x38	12	6.0 - 13.8	6.60	108.0	.27	42.5	300	滚珠	—	法兰	P12857-ND	19.40	16.69	14.36	4715KL-04W-B30-P00	CR210-ND	1.72
	12	6.0 - 13.8	8.40	118.0	.33	46.5	300	滚珠	—	法兰	P12858-ND	19.40	16.69	14.36	4715KL-04W-B40-P00	CR210-ND	1.72
	12	8.0 - 13.2	17.50	162.0	.69	56.5	300	滚珠	—	法兰	P12862-ND	53.48	45.99	39.58	4715SL-04W-B50-D00	CR210-ND	1.72
	12	9.5 - 12.6	12.0	129.9	.44	50.0	300	滚珠	锁定转子	法兰	P13424-ND	20.03	17.23	14.82	4715KL-04W-B59-P00	CR210-ND	1.72
	12	8.0 - 12.9	23.0	181.0	.85	59.5	300	滚珠	锁定转子	法兰	P13427-ND	54.10	46.53	40.04	4715SL-04W-B69-D00	CR210-ND	1.72
	24	10.0 - 27.6	7.44	108.0	.27	42.5	300	滚珠	—	法兰	P12859-ND	19.40	16.69	14.36	4715KL-05W-B30-P00	CR210-ND	1.72
	24	10.0 - 27.6	8.40	118.0	.33	46.5	300	滚珠	—	法兰	P12860-ND	19.40	16.69	14.36	4715KL-05W-B40-P00	CR210-ND	1.72
	24	15.0 - 27.6	17.80	162.0	.69	56.5	300	滚珠	—	法兰	P12863-ND	53.48	45.99	39.58	4715SL-05W-B50-D00	CR210-ND	1.72
	24	18.0 - 25.0	12.0	130.0	.44	50.0	300	滚珠	锁定转子	法兰	P13425-ND	20.03	17.23	14.82	4715KL-05W-B59-P00	CR210-ND	1.72
	48	25.0 - 55.2	7.68	108.0	.27	42.5	300	滚珠	—	法兰	P12861-ND	19.40	16.69	14.36	4715KL-07W-B30-P00	CR210-ND	1.72
	48	25.0 - 55.2	7.68	108.0	.27	42.5	300	滚珠	锁定转子	法兰	P13426-ND	20.03	17.23	14.82	4715KL-07W-B39-P00	CR210-ND	1.72
	48	30.0 - 50.4	39.84	201.0	1.04	62.3	300	滚珠	锁定转子	法兰	P13430-ND	66.13	56.87	48.94	4715SL-07W-B79-D00	CR210-ND	1.72
120x38	12	7 - 13.8	7.80	114.7	.315	45.5	280	水波	—	法兰	P9761-ND	18.13	15.59	13.42	FBA12G12U1A	CR210-ND	1.72
	12	7 - 13.8	5.52	103.8	.267	41.5	280	水波	—	法兰	P9750-ND	18.13	15.59	13.42	FBA12G12H1A	CR210-ND	1.72
	12	7 - 13.8	5.52	103.8	.267	41.5	280	水波	—	肋条	P11048-ND	18.13	15.59	13.42	FBA12G12H1AZ	CR210-ND	1.72
	12	7 - 13.8	5.52	103.8	.267	41.5	280	水波	Tac	P11050-ND	18.63	16.02	13.79	FBA12G12H1BX	CR210-ND	1.72	
	12	7 - 13.8	4.08	86.5	.189	35.5	280	水波	—	法兰	P9749-ND	18.13	15.59	13.42	FBA12G12M1A	CR210-ND	1.72
	12	7 - 13.8	2.16	68.9	.130	30.0	280	水波	—	法兰	P9748-ND	18.13	15.59	13.42	FBA12G12L1A	CR210-ND	1.72
	24	14 - 27.6	5.52	103.8	.267	41.5	280	水波	—	法兰	P9753-ND	17.88	15.38	13.23	FBA12G24H1A	CR210-ND	1.72
	24	14 - 27.6	5.52	103.8	.267	41.5	280	水波	Tac	P11080-ND	18.63	16.02	13.79	FBA12G24H1BX	CR210-ND	1.72	
	24	14 - 27.6	3.84	86.5	.189	35.5	280	水波	—	法兰	P9752-ND	17.88	15.38	13.23	FBA12G24M1A	CR210-ND	1.72
	24	14 - 27.6	4.80	103.8	.26	41.5	280	水波	—	法兰	P13480-ND	17.88	15.38	13.23	FBA12G24U1A	CR210-ND	1.72
	24	14 - 27.6	2.64	68.9	.130	30.0	280	水波	—	法兰	P9751-ND	17.88	15.38	13.23	FBA12G24L1A	CR210-ND	1.72
	150x172x25	12	6.0 - 18.0	24.7	250	.65	62.5	400	滚珠	—	肋条	P12864-ND	76.63	65.90	56.71	5910PL-04W-B50-L00	CR191-ND
24		12.0 - 30.0	24.0	250.0	.65	62.5	400	滚珠	—	肋条	P12865-ND	76.63	65.90	56.71	5910PL-05W-B50-L00	CR191-ND	2.48
24		12.0 - 30.0	24.0	250.0	.65	62.5	400	滚珠	Tac	P13431-ND	77.25	66.44	57.17	5910PL-05W-B59-L50	CR191-ND	2.48	
48		25.0 - 60.0	35.5	290.0	.89	65.4	400	滚珠	锁定转子	肋条	P13432-ND	77.25	66.44	57.17	5910PL-07W-B79-L00	CR191-ND	2.48
150x172x50	12	6.0 - 18.0	17.28	240	.62	58.0	300	滚珠	—	法兰	P12866-ND	73.75	63.43	54.58	5920PL-04W-B40-D00	CR191-ND	2.48
	12	6.0 - 18.0	17.28	240.0	.62	58.0	300	滚珠	Tac	P13433-ND	74.38	63.97	55.04	5920PL-04W-B49-D50	CR191-ND	2.48	
	24	12.0 - 30.0	15.84	240	.62	58.0	300	滚珠	—	法兰	P12867-ND	73.75	63.43	54.58	5920PL-05W-B40-D00	CR191-ND	2.48
	24	12.0 - 30.0	15.84	240.0	.62	58.0	300	滚珠	Tac	P13434-ND	74.38	63.97	55.04	5920PL-05W-B49-D50	CR191-ND	2.48	
	48	25.0 - 60.0	24.48	300.0	.90	63.2	300	滚珠	Tac	P13435-ND	74.38	63.97	55.04	5920PL-07W-B79-D50	CR191-ND	2.48	
	12	6.0 - 18.0	17.28	240	.62	58.0	300	滚珠	—	法兰	P12868-ND	73.75	63.43	54.58	6820PL-04W-B40-D00	CR196-ND	3.02
172x50	24	12.0 - 30.0	15.84	240	.62	58.0	300	滚珠	—	法兰	P12869-ND	73.75	63.43	54.58	6820PL-05W-B40-D00	CR196-ND	3.02
	48	25.0 - 60.0	15.84	240	.62	58.0	300	滚珠	—	法兰	P12870-ND	73.75	63.43	54.58	6820PL-07W-B40-D00	CR196-ND	3.02

◆符合 RoHS 规范要求

DC 风扇 UDQ 系列

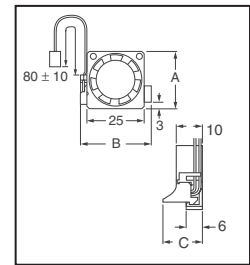
技术规格:

• 工作温度: 0°C ~ 70°C • 工作湿度: <85 Rh% • 工作电压 (VDC): 标称: 5, 范围: 3.1 ~ 5.5 • 预期寿命 (60°C 时的小时数): 30,000

注: 不适用于新产品设计

尺寸 (mm)	60°C 时的			60°C 时的最大气流 (CFM)	60°C 时的最大气压 (Pa)	在 1M 时的噪音 (dB-A)	Digi-Key 零件编号	单价					NMB Technologies 零件编号			
	A	B	C					电流 (mA)	速度 (r/min)	1	5	10		50	100	
25	25	10	40	7,800	0.040	1.41	24	0.10	17	P11093-ND	13.75	11.83	10.18	9.13	8.25	UDQFBBM01CP1
30	30	10	90	8,500	0.10	3.60	35	0.14	26	P11085-ND†	20.00	17.20	14.80	13.28	12.00	UDQFHHB01-P1
30	30	10	50	6,000	0.065	2.29	17	0.07	18	P11094-ND	13.75	11.83	10.18	9.13	8.25	UDQFHHM01P1

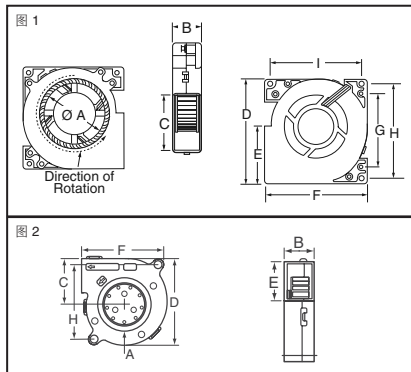
† 滚珠轴承



DC 鼓风机

NMB-MAT DC 鼓风机最适合于在高压情况下下降温。因为风扇叶轮装置于一个坚固的塑料盒中, 鼓风机不会被靠近排气口的物体所产生的背压影响。

技术规格: • 工作温度: -10°C ~ 60°C • 存放温度: -40°C ~ 75°C • 带有水波和球珠技术的鼓风机



型号	尺寸 (mm)								
	A	B	C	D	E	F	G	H	I
FAL-6F	65.8	28.1	55.7	111.4	60.7	107.1	76	99	97
FAL-5F	50	28	37	76	41	76	47	68	68
FAL-3F	33.2	20	26.8	50	26.8	50	29.6	43	43
BM5115	32	15	27	51	20	51	—	43	—
BM5125	32	25	27	51	20	51	—	43	—
BM6015	—	15	32	60	30	60	—	23	—
BG0702	—	25	39.9	75.7	39.9	75.7	—	67.1	—
BG0703	—	30	39.9	75.7	39.9	75.7	—	67.1	—
BG0903	—	33	58	93.5	53	97	—	71	—
BG1203	—	32	55	120	61	120	—	105	90

图	工作电压 (VDC)		输入电流 (mA)	功率 (W)	气流 CFM	H ₂ O 静压力	噪音	Digi-Key 零件编号	单价			NMB Technologies 零件编号
	标称	范围							1	5	10	
1	12	7-13.8	500	6.00	22.97	0.71	45	P9754-ND	30.00	25.80	22.20	FAL6F1LH
	12	7-13.8	280	3.36	18.73	0.44	40	P9755-ND	30.00	25.80	22.20	FAL6F12LL
	24	14-27.6	295	7.08	23.7	0.78	45	P9763-ND	30.00	25.80	22.20	FAL6F24LH
	24	14-27.6	155	3.72	18.7	0.45	40	P9764-ND	30.00	25.80	22.20	FAL6F24LL
1	12	7-13.8	210	2.52	10.60	0.41	35	P9756-ND	27.50	23.65	20.35	FAL5F12LH
	12	7-13.8	145	1.74	8.83	0.24	29	P9757-ND	27.50	23.65	20.35	FAL5F12LL
	24	14-27.6	150	3.50	9.18	0.28	40	P9765-ND	27.50	23.65	20.35	FAL5F24LH
	24	14-27.6	100	2.40	7.06	0.16	37.5	P9766-ND	27.50	23.65	20.35	FAL5F24LL
1	5	4.5-6	320	1.60	3.17	0.24	34	P9772-ND	21.25	18.28	15.73	FAL3F05LL
	5	4.5-6	570	2.85	4.24	0.39	40	P9773-ND	21.25	18.28	15.73	FAL3F05LH
	12	7-13.8	170	2.04	3.17	0.24	34	P9774-ND	21.25	18.28	15.73	FAL3F12LL
	12	7-13.8	270	3.24	4.24	0.39	40	P9775-ND	21.25	18.28	15.73	FAL3F12LH
2	12	10.2-13.8	120	1.44	3.5	0.48	35	P12901-ND	12.75	10.97	9.44	BM5115-04W-B40-L00
	12	10.2-13.8	180	2.16	3.5	.80	42	P13437-ND†	13.38	11.51	9.90	BM5115-04W-B59-L00
	12	10.2-13.8	130	1.56	5.3	.34	34	P12902-ND	12.75	10.97	9.44	BM5125-04W-B40-L00
	12	10.2-13.8	240	2.88	6.7	.64	41	P12903-ND	12.75	10.97	9.44	BM5125-04W-B50-L00
2	12	10.2-13.8	240	2.88	6.7	.64	41	P13438-ND†	13.38	11.51	9.90	BM5125-04W-B59-L00
	12	9-12.6	220	2.64	4.2	.68	42	P13439-ND†	13.65	11.74	10.11	BM6015-04W-B59-L00
	12	6-13.8	190	2.28	8.47	.50	41	P13484-ND	14.50	12.47	10.73	BG0702-B04-400-0
	12	6-13.8	190	2.28	8.47	.50	41	P12904-ND				

SUNON 薄型冷却风扇



图 1

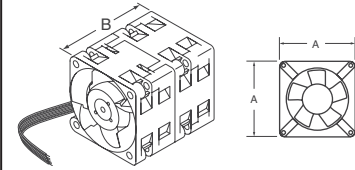
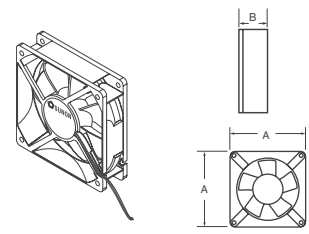


图 2



技术规格:

- 电机: 专利保护的无刷 DC 电机设计 • 风扇外壳: 注模非可燃性黑色热塑塑料, UL 94V-0 等级 • 叶轮: 注模非可燃性黑色热塑塑料, UL 94V-0 等级轴承: • 精确、终身润滑的球型轴承系统: 精确、浸油烧结套筒轴承系统 • 绝缘: 100°C, E 类整体接地系统 • 绝缘电阻: 在 DC 500V 下测量, 内部定子和引线 (+) 之间大于 500MΩ • 电介强度: 500VAC 持续一分钟
- 工作温度: 滚珠轴承型为 -10°C - 70°C; 套筒轴承型为 0°C - 70°C • 存放温度: -40°C - 70°C
- 工作电压: 额定电压 ±15% • 预期寿命: 30,000 小时

尺寸 (mm) A x B	电压 (VDC)	工作电压 (VDC)	轴承类型	电流 (A)	输入 (W)	速度 (RPM)	气流 (CFM)	静态压力 (1" 或 25.4mm 时 - H ₂ O)	噪音压力 (dBA)	传感器	Digi-Key 零件编号	单价				Sunon 零件编号
												1	10	25	50	
图 1 - 高性能双轴向风扇																
40 x 48	12	5 - 13.8	滚珠	1.40	16.8	14500/9500	27	1.97	61	—	259-1301-ND	30.60	23.55	22.05	20.74	PMD1204PJ81-A
40 x 56	12	5 - 13.8	滚珠	1.40	16.8	14500/9500	26.5	1.73	59	—	259-1303-ND	31.75	24.43	22.88	21.52	PMD1204PPB1-A(2)
			滚珠	1.4	16.8	14500	26.5	1.73	59	—	259-1369-ND	36.80	30.73	28.78	27.07	PMD1204PPB1-A(2).GN
图 2 - 塑料超薄型无刷轴向 DC 风扇 - 符合 RoHS 规范要求																
17 x 8	5	3 - 6	汽化	0.11	0.60	15000	0.70	0.17	16	—	259-1333-ND	18.28	15.27	14.30	13.45	GM0507PDV2-8.GN
20 x 8	5	3 - 6	汽化	0.17	0.90	15000	1.60	0.22	23	—	259-1319-ND	17.25	14.41	13.49	12.69	GM0501PDV1-8.GN
			汽化	0.11	0.60	12000	1.30	0.15	21	—	259-1320-ND	17.25	14.41	13.49	12.69	GM0501PDV2-8.GN
25 x 6	5	3 - 6	汽化	0.11	0.60	13000	3.00	0.22	31	—	259-1322-ND	10.39	8.68	8.13	7.64	GM0502PEV1-8N.GN
			汽化	0.08	0.40	10000	2.20	0.16	23	—	259-1323-ND	10.39	8.68	8.13	7.64	GM0502PEV2-8N.GN
30 x 6	5	3 - 6	汽化	0.13	0.70	9500	4.9	0.14	28	—	259-1327-ND	13.70	11.44	10.72	10.08	GM0503PEV1-8.N.GN
			汽化	0.08	0.40	7500	3.7	0.09	24	—	259-1328-ND	13.70	11.44	10.72	10.08	GM0503PEV2-8.N.GN
40 x 6	5	3 - 6	汽化	0.09	0.50	7000	5.9	0.10	32	—	259-1331-ND	15.39	12.86	12.04	11.32	GM0504PEV1-8.GN
			汽化	0.07	0.40	6000	5.5	0.08	26	—	259-1332-ND	15.39	12.86	12.04	11.32	GM0504PEV2-8.GN
图 2 - 塑料超薄型无刷轴向 DC 风扇																
20 x 10	5	3 - 6	汽化	0.18	0.9	14000	1.5	0.20	20	—	259-1321-ND	15.46	12.92	12.10	11.38	GM0501PFV2-8.N.GN
25 x 10	5	3 - 6	汽化	0.12	0.6	13000	3.5	0.25	23	Tac	259-1324-ND	12.50	10.44	9.78	9.20	GM0502PFV1-8.F.GN
			汽化	0.12	0.6	13000	3.5	0.25	23	—	259-1325-ND	13.70	11.44	10.72	10.08	GM0502PFV1-8.GN
			汽化	0.08	0.4	10000	3.0	0.18	16	—	259-1326-ND	13.70	11.44	10.72	10.08	GM0502PFV2-8.GN
30 x 10	12	4.5 - 13.8	汽化	0.067	0.8	13000	3.5	0.25	23	—	259-1394-ND	13.70	11.44	10.72	10.08	GM1202PFV1-8.GN
			汽化	0.038	0.5	10000	3.0	0.18	16	—	259-1395-ND	13.70	11.44	10.72	10.08	GM1202PFV2-8.GN
			汽化	0.14	0.7	9500	5.5	0.15	23	—	259-1329-ND	13.70	11.44	10.72	10.08	GM0503PFV1-8.GN
35 x 10	5	3 - 6	汽化	0.10	0.5	8000	4.6	0.12	20	—	259-1330-ND	13.70	11.44	10.72	10.08	GM0503PFV2-8.GN
			汽化	0.078	1.0	9500	5.5	0.15	23	—	259-1396-ND	13.70	11.44	10.72	10.08	GM1203PFV1-8.GN
			汽化	0.042	0.5	8000	4.6	0.12	20	—	259-1397-ND	13.70	11.44	10.72	10.08	GM1203PFV2-8.GN
38 x 20	12	4.5 - 13.8	汽化	0.15	0.8	9500	7.0	0.18	28	—	259-1334-ND	13.70	11.44	10.72	10.08	GM0535PFV1-8.GN
			汽化	0.10	0.5	7500	6.5	0.12	22	—	259-1305-ND	16.67	13.05	12.21	11.47	GM0535PFV2-8.GN
			汽化	0.08	1.0	9500	7.0	0.18	28	—	259-1391-ND	15.39	12.86	12.04	11.32	GM1235PFV1-8.GN
38 x 28	12	12	滚珠	0.26	3.1	13000	12	0.61	44	—	259-1400-ND	16.78	14.01	13.12	12.34	PMD1238PKB1-A(2).GN
40 x 10	5	4 - 6	汽化	0.24	1.2	7000	8.0	0.19	32	Tac	259-1401-ND	17.67	14.76	13.82	13.00	PMD1238PB1-A(2).GN
			汽化	0.24	1.2	7000	8.0	0.19	32	—	259-1342-ND	7.83	6.54	6.12	5.76	KDE0504PFV1.11.MS.AF.GN
			汽化	0.14	0.7	5800	7.0	0.13	27	—	259-1343-ND	7.83	6.54	6.12	5.76	KDE0504PFV2.11.MS.A.GN
	12	4.5 - 13.8	汽化	0.15	1.8	8500	9.5	0.25	39	—	259-1352-ND	7.43	6.20	5.81	5.47	KDE1204PFVX.11.MS.A.GN
			汽化	0.09	1.1	7000	8.0	0.19	32	Tac	259-1349-ND	6.51	5.44	5.09	4.79	KDE1204PFV1.11.MS.AF.GN
			汽化	0.09	1.1	7000	8.0	0.19	32	—	259-1350-ND	7.43	6.20	5.81	5.47	KDE1204PFV1.11.MS.A.GN
40 x 20	12	4.5 - 13.8	汽化	0.08	1.0	5800	7.0	0.13	27	—	259-1351-ND	7.43	6.20	5.81	5.47	KDE1204PFV2.11.MS.A.GN
			汽化	0.05	0.6	5500	4.9	0.10	20	—	259-1398-ND	6.96	5.81	5.44	5.12	KDE1204PFV3.11.MS.B981.A.GN
40 x 24	12	12	滚珠	0.78	9.4	14500	23.5	1.26	55.0	—	259-1402-ND	19.13	15.98	14.96	14.07	PMD1204PB1-A(2).GN
40 x 28	12	6 - 13.8	滚珠	0.72	8.6	15000	24	1.34	55.5	Tac	259-1370-ND	17.98	15.02	14.06	13.22	PMD1204PB1-A(2).U.F.GN
45 x 10	5	3.5 - 6	滚珠	0.21	1.0	7000	9.5	0.16	32	—	259-1371-ND	20.92	17.47	16.36	15.38	PMD1204PB1-A(2).U.GN
			汽化	0.25	1.3	6000	11	0.17	32	—	259-1372-ND	17.25	14.41	13.49	12.69	PMD1204PB1-A(2).F.GN
			汽化	0.15	0.8	5000	9.2	0.12	27	—	259-1348-ND	8.61	6.17	5.87	5.46	KDE0545PFV1.11.MS.A.GN
	12	4.5 - 13.8	汽化	0.16	1.9	7100	12.5	0.22	35	—	259-1362-ND	7.43	6.20	5.81	5.47	KDE0545PFV2.11.MS.A.GN
			汽化	0.10	1.2	6000	11	0.17	32	—	259-1360-ND	7.43	6.20	5.81	5.47	KDE1245PFV1.11.MS.A.GN
			汽化	0.08	1.0	5000	9.2	0.12	27	—	259-1361-ND	7.43	6.20	5.81	5.47	KDE1245PFV2.11.MS.A.GN
50 x 10	5	4 - 6	汽化	0.27	1.4	5200	13	0.14	30	—	259-1344-ND	7.50	6.26	5.87	5.52	KDE0505PFV1.11.MS.A.GN
			汽化	0.16	0.8	4300	11	0.11	26	—	259-1345-ND	8.39	7.01	6.56	6.17	KDE0505PFV2.11.MS.A.GN
			汽化	0.17	2.0	6100	15.2	0.18	35	—	259-1356-ND	7.17	5.99	5.61	5.28	KDE1205PFVX.11.MS.A.GN
50 x 15	12	6 - 13.8	汽化	0.11	1.3	5200	13	0.14	30	—	259-1354-ND	7.17	5.99	5.61	5.28	KDE1205PFV1.11.MS.A.GN
			汽化	0.09	1.1	4300	11	0.11	26	—	259-1355-ND	7.17	5.99	5.61	5.28	KDE1205PFV2.11.MS.A.GN
			汽化	0.15	0.8	4700	13	0.17	29	—	259-1356-ND	9.12	7.62	7.13	6.71	KDE0505PHV2.MS.A.GN
52 x 15	5	4 - 6	滚珠	0.38	1.9	5300	12.7	0.16	27.8	—	259-1357-ND	7.12	5.95	5.57	5.24	KDE1205PHV2.MS.A.GN
60 x 15	12	6 - 13.8	滚珠	0.154	1.9	4300	21	0.18	37	Tac	259-1336-ND	12.95	10.82	10.13	9.53	KD1206PHB1(2).F.GN
			滚珠	0.154	1.9	4300	21	0.18	37	—	259-1337-ND	13.09	10.93	10.24	9.63	KD1206PHB1(2).GN
60 x 20	24	12	滚珠	0.22	2.6	5000	27.5	0.28	39	—	259-1403-ND	18.05	15.07	14.12	13.28	PMD1206PKB1-A(2).GN
			滚珠	0.12	2.9	5000	27.5	0.28	39	—	259-1404-ND	17.16	14.33	13.42	12.62	PMD2406PKB1-A(2).GN
60 x 25	12	4.5 - 13.8	汽化	0.14	1.7	4500	23.5	0.21	33.5	—	259-1358-ND	9.96	8.32	7.80	7.33	KDE1206PT1.MS.A.GN
			滚珠	0.12	1.4	4500	23.5	0.24	33	Tac	259-1338-ND	9.94	8.30	7.78	7.31	KD1206PT1.13(2).F.GN
			滚珠	0.12	1.4	4500	23.5	0.24	33	—	259-1339-ND	9.92	8.28	7.76	7.30	KD1206PT1.13(2).GN
	24	6 - 13.8	滚珠	0.32	3.8	6900	36	0.54	44	—	259-1405-ND	17.53	14.64	13.71	12.90	PMD1206PT1-A(2).U.GN
			滚珠	0.158	3.8	6900	36	0.54	44	—	259-1407-ND	18.38	15.35	14.37	13.52	PMD2406PT1-A(2).U.GN
			滚珠	0.09	4.3	6900	36	0.54	44	—	259-1406-ND	18.38	15.35	14.37	13.52	PMD4806PT1-A(2).U.GN
60 x 38	24	8 - 13.8	滚珠	0.88	10.6	8000	56.5	0.92	56	—	259-1373-ND	23.17	19.35	18.12	17.04	PMD1206PMB1-A(2).GN
			滚珠	0.43	10.3	8000	56.5	0.92	56	—	259-1408-ND	25.54	21.33	19.98	18.79	PMD2406PMB1-A(2).GN
			滚珠	0.24	11.5	8000	56.5	0.92	56	—	259-1409-ND	26.63	22.24	20.82	19.58	PMD4806PMB1-A(2).GN
70 x 25	24	12	滚珠	0.37	4.4	5100	49	0.36	45	—	259-1410-ND	16.61	13.88	13.00	12.22	PMD1207PT1-A(2).GN
			滚珠	0.19	4.6	5100	49	0.36	45	—	259-1411-ND	18.21	15.21	14.24	13.40	PMD2407PT1-A(2).GN
			滚珠	0.12	5.8	5100	49	0.36	45	—	259-1412-ND	15.84	13.23	12.39	11.65	PMD4807PT1-A(2).GN
80 x 15	12	5 - 13.8	滚珠	0.24	2.9	3300	35	0.17	39.5	—	259-1442-ND	12.29	9.46</			