

压电式陶瓷声音传感器 - 带反馈的自驱动型

图	谐振频率 (kHz)	工作电压 (最大)	在谐振频率时的最小声压级 (dB)	电流消耗 (最大)	尺寸 (mm)			Digi-Key 零件编号	单价					CUI Inc. 零件编号	
					D	H	S		L	1	10	100	500		1,000
19	3.2	3-28VDC	74 时为 12VDC	7mA	24	10	—	6.5	102-1146-ND◆*	1.60	1.45	1.16	.97	.85	CEP-1123
20	3.3	3-28VDC	82 时为 12VDC	7mA	—	—	—	—	102-1149-ND◆*	2.04	1.85	1.48	1.23	1.08	CEP-1173
21	3.2	3-28VDC	72 时为 12VDC	在 12VDC 时 7mA	24	10	—	5.5	102-1611-ND◆	2.15	1.95	1.56	1.30	1.13	CPE-503

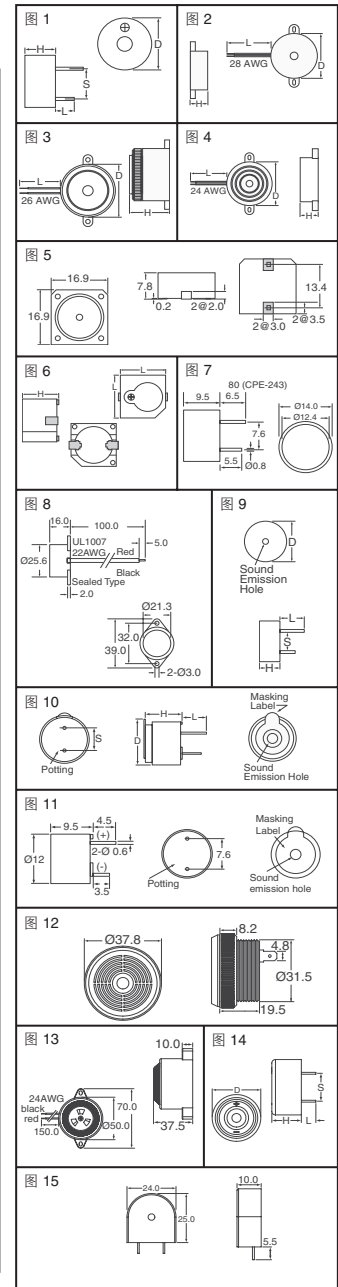
◆符合 RoHS 规范要求 \* 需要反馈电路

蜂鸣器  
声音指示器

图	谐振频率 (kHz)	输入电压范围	在某电压时的最小声压级 (dB)	最大电流消耗 (mA)	尺寸 (mm)				模式	Digi-Key 零件编号	单价			CUI Inc. 零件编号
					D	H	S	L			1	10	100	
带驱动电路的压电式蜂鸣器														
1	3.0	3-20VDC	12VDC 时为 85	12VDC 时为 11	24.2	16.0	15.0	6.0	连续	102-1116-ND◆	3.41	3.10	2.48	CPE-2202A
	3.0	3-20VDC	12VDC 时为 85	12VDC 时为 11	24.2	16.0	15.0	6.0	连续	102-1117-ND◆Δ	3.71	3.38	2.70	CPE-2202AS
	3.4	3-20VDC	12VDC 时为 78	12VDC 时为 15	24	9.0	15	5.5	连续	102-1119-ND◆	2.50	2.28	1.82	CPE-2224
	3.5	3-20VDC	12VDC 时为 93	12VDC 时为 10	31.3	16	17.5	6.0	连续	102-1118-ND◆	3.49	3.18	2.54	CPE-2272A
	4.1	3-16VDC	12VDC 时为 70	12VDC 时为 7	13.7	7.6	7.62	6.2	连续	102-1115-ND◆Δ	2.64	2.40	1.92	CPE-2242
2	2.7	3-20VDC	12VDC 时为 76	12VDC 时为 10	24	8.3	—	100	连续	102-1630-ND◆	2.81	2.55	2.04	CPE-220
	3.5	3-20VDC	12VDC 时为 93	12VDC 时为 10	32	13.5	—	140	连续	102-1120-ND◆	3.27	2.98	2.38	CPE-2260A
	4.5	3-28VDC	12VDC 时为 83	12VDC 时为 13	24	5	—	120	连续	102-1621-ND◆	1.76	1.60	1.28	CPE-121
	2.5-3.8	6-18VDC	12VDC 时为 88	12VDC 时为 17	32	23	—	140	连续	102-1121-ND◆	6.13	5.58	4.46	CPE-2280
		3-28VDC	12VDC 时为 85	12VDC 时为 6	28	25.4	—	150	连续	102-1122-ND◆	4.26	3.88	3.10	CPE-2250
3	3.5	4-28VDC	12VDC 时为 87	12VDC 时为 6	28	25.4	—	150	连续	102-1632-ND◆	5.39	4.90	3.92	CPE-253
	3.5	4-28VDC	12VDC 时为 82	12VDC 时为 5	28	25.4	—	150	连续	102-1631-ND◆	5.39	4.90	3.92	CPE-251
	0.3	9-14VDC	12VDC 时为 89	12VDC 时为 70	41.8	22	—	140	连续	102-1645-ND◆	6.71	6.10	4.88	CPE-460
	2.8	30-120VAC/DC	110VAC 时为 88	110VAC 时为 7	41.8	22	—	140	连续	102-1125-ND◆	5.45	4.95	3.96	CPE-4411AC
	2.8	3-16VDC	12VDC 时为 102	12VDC 时为 40	41.8	22	—	140	连续	102-1641-ND◆	6.60	6.00	4.80	CPE-420
4	2.8	3-20VDC	12VDC 时为 88	12VDC 时为 10	41.8	16	—	145	连续	102-1640-ND◆	5.83	5.30	4.24	CPE-353A
	2.8	3-20VDC	12VDC 时为 92	12VDC 时为 12	41.8	16	—	140	连续	102-1637-ND◆	4.02	3.65	2.92	CPE-350A
	2.8	3-28VDC	12VDC 时为 81	12VDC 时为 8	41.8	16	—	140	连续	102-1639-ND◆	4.95	4.50	3.60	CPE-353
	2.8	3-28VDC	12VDC 时为 81	12VDC 时为 6	41.8	16	—	140	连续	102-1638-ND◆	5.17	4.70	3.76	CPE-351
	2.8	3-28VDC	12VDC 时为 85	12VDC 时为 7	41.8	16	—	140	连续	102-1636-ND◆	3.36	3.05	2.44	CPE-350
	3	60-250VAC/DC	220VAC 时为 92	220VAC 时为 13	41.8	22	—	140	连续	102-1644-ND◆	6.60	6.00	4.80	CPE-422AC
	3.1	3-20VDC	12VDC 时为 73	12VDC 时为 14	23.8	14.5	—	110	连续	102-1629-ND◆	3.00	2.73	2.18	CPE-200
	3.1	3-30VAC/DC	12VAC 时为 89	12VAC 时为 8	41.8	22	—	140	连续	102-1643-ND◆	4.79	4.35	3.48	CPE-400AC
	3.5	3-28VDC	12VDC 时为 86	12VDC 时为 5	33.7	14.5	—	140	连续	102-1634-ND◆	2.92	2.65	2.12	CPE-270
	3.5	8-18VDC	12VDC 时为 96	12VDC 时为 12	33.7	14.5	—	140	连续	102-1635-ND◆	4.02	3.65	2.92	CPE-270H
	3.5	8-18VDC	12VDC 时为 92	12VDC 时为 12	32	13.5	—	140	连续	102-1633-ND◆	4.24	3.85	3.08	CPE-260H
	5	4.0	3-20VDC	12VDC 时为 83	12VDC 时为 8	—	—	—	连续	102-1196-5-ND◆	3.96	3.60	2.88	CMI-1240
	7	5.0	9-16VDC	12VDC 时为 80	12VDC 时为 35	—	—	—	连续	102-1281-ND◆*	7.38	6.40	4.92	CPE-243
		5.0	9-16VDC	12VDC 时为 80	12VDC 时为 35	—	—	—	连续	102-1468-ND◆	6.85	6.23	4.98	CPE-244
	8	2.8	6-14VDC	12VDC 时为 85	12VDC 时为 35	—	—	—	连续	102-1282-ND◆*	8.97	7.78	5.98	CPE-267
3.6		6-28VDC	12VDC 时为 82	12VDC 时为 10	31.5	19.5	—	连续	102-1656-ND◆	12.32	11.20	8.96	CPE-753	
12	3.6	6-28VDC	12VDC 时为 80	12VDC 时为 7	31.5	19.5	—	连续/快速脉冲	102-1657-ND◆	14.91	13.55	10.84	CPE-755	
	3.6	6-28VDC	12VDC 时为 79	12VDC 时为 9	31.5	19.5	—	连续/慢速脉冲	102-1658-ND◆	14.25	12.95	10.36	CPE-757	
	3.6	6-28VDC	12VDC 时为 80	12VDC 时为 8	31.5	19.5	—	连续/快速脉冲	102-1659-ND◆	14.25	12.95	10.36	CPE-755S	
	3.6	4-28VDC	12VDC 时为 80	12VDC 时为 7	31.5	19.5	—	连续	102-1660-ND◆	12.32	11.20	8.96	CPE-750P	
	3.6	6-28VDC	12VDC 时为 80	12VDC 时为 8	31.5	19.5	—	连续/快速脉冲	102-1661-ND◆	14.91	13.55	10.84	CPE-755P	
	3.6	7-15VDC	12VDC 时为 98	12VDC 时为 20	31.5	19.5	—	连续	102-1662-ND◆	14.58	13.25	10.60	CPE-750PA	
	3.6	4-28VDC	12VDC 时为 80	12VDC 时为 8	31.5	19.5	—	连续	102-1654-ND◆	10.07	9.15	7.32	CPE-750	
3.6	6-28VDC	12VDC 时为 76	12VDC 时为 9	31.5	19.5	—	连续	102-1655-ND◆	12.32	11.20	8.96	CPE-751		
13	2.5	3-16VDC	12VDC 时为 100	12VDC 时为 58	50	37.5	—	150	连续	102-1642-ND◆	9.74	8.85	7.08	CPE-960
14	3.3	3-20VDC	12VDC 时为 81	12VDC 时为 13	23.8	12.2	12	6	连续	102-1625-ND◆	3.05	2.78	2.22	CPE-223
	3.4	3-20VDC	12VDC 时为 86	12VDC 时为 9	24.5	16	12	6	连续	102-1626-ND◆	3.00	2.73	2.18	CPE-203
	3	8-18VDC	12VDC 时为 96	12VDC 时为 11	32	14.7	17.5	6	连续	102-1627-ND◆	4.84	4.40	3.52	CPE-276H
	3.2	3-28VDC	12VDC 时为 89	12VDC 时为 10	42	14	25.4	6.5	连续	102-1628-ND◆	3.74	3.40	2.72	CPE-352
	3.2	8-18VDC	12VDC 时为 85	12VDC 时为 10	23.3	10.2	17.5	6.5	连续	102-1624-ND◆	4.02	3.65	2.92	CPE-232H
	3.2	8-18VDC	12VDC 时为 85	12VDC 时为 10	23.3	10.2	15	6.5	连续	102-1623-ND◆	3.96	3.60	2.88	CPE-222H
15	3.2	3-20VDC	12VDC 时为 75	12VDC 时为 10	24	10	12.5	5.5	连续	102-1622-ND◆	3.41	3.10	2.48	CPE-522
带驱动电路的磁体式蜂鸣器 - 符合 RoHS 规范要求														
6	2.4	4-7VDC	5VDC 时为 90	5VDC 时为 30	—	10	—	12.8	连续	102-1200-1-ND†	2.72	2.48	1.98	CT-1205C
	2.4	4-7VDC	5VDC 时为 90	5VDC 时为 30	—	10	—	12.8	连续	102-1200-2-ND†	459.36/320			CT-1205C
	2.4	4-7VDC	5VDC 时为 88	5VDC 时为 30	—	7.1	—	12.8	连续	102-1267-1-ND†	2.72	2.48	1.98	CT-1205CL
	2.4	4-7VDC	5VDC 时为 88	5VDC 时为 30	—	7.1	—	12.8	连续	102-1267-2-ND†	645.98/450			CT-1205CL
	2.4	8-15VDC	12VDC 时为 85	12VDC 时为 30	—	7.1	—	12.8	连续	102-1268-1-ND†	2.72	2.48	1.98	CT-1212CL
	2.4	8-15VDC	12VDC 时为 85	12VDC 时为 30	—	7.1	—	12.8	连续	102-1268-2-ND†	645.98/450			CT-1212CL
9	2.73	4-7VDC	5VDC 时为 80	5VDC 时为 35	9.6	5.0	5.0	5.5	连续	102-1285-NDΔ	1.98	1.72	1.32	CX-0905C
10	2.2	4-7VDC	6VDC 时为 85	6VDC 时为 50	16.0	14.0	7.6	7.0	连续	102-1466-ND	2.42	2.20	1.76	CX-1606C
	2.2	8-16VDC	12VDC 时为 85	12VDC 时为 35	16.0	14.0	7.6	7.0	连续	102-1467-ND	2.42	2.20	1.76	CX-1612C
11	2.3	8-16VDC	12VDC 时为 85	12VDC 时为 35	—	—	—	—	连续	102-1123-NDΔ	2.31	2.10	1.68	CEM-1212C
	2.3	4-7VDC	5VDC 时为 85	5VDC 时为 35	—	—	—	—	连续	102-1124-NDΔ	2.31	2.10	1.68	CEM-1205C

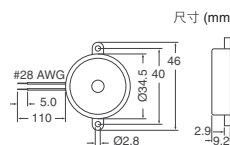
◆符合 RoHS 规范要求 Δ可焊接并可清洗 †带卷 ‡剪切带 \*防水

尺寸 (mm)



压电式电话响铃器

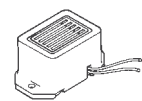
声压级 在 1.1kHz 时 81dB	静电 电容 (在 1kHz 时)	最大 输入 电压	Digi-Key 零件编号	单价					CUI Inc. 零件编号
				1	10	100	500	1,000	
	43,000pF	30 V p-p	102-1132-ND	1.71	1.55	1.24	1.03	.90	CEP-1141



9-15VDC  
蜂鸣器



工作电压 9-15VDC.  
外壳尺寸: 23mm (长) x 15mm (宽) x 13.5mm (高), 在 27mm 处有安装孔中心。  
140CU-ND ..... 2.88/1; 26.40/10



(转下页)

固态蜂鸣器

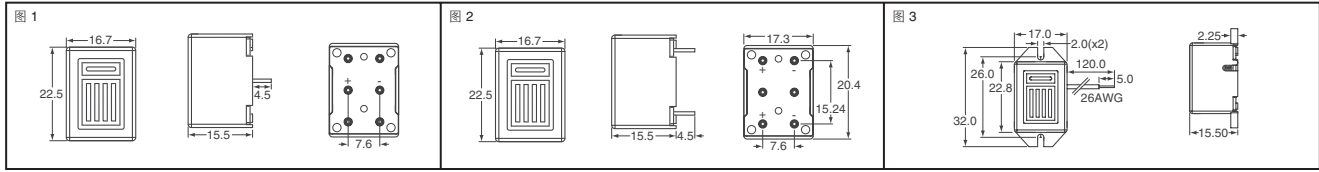
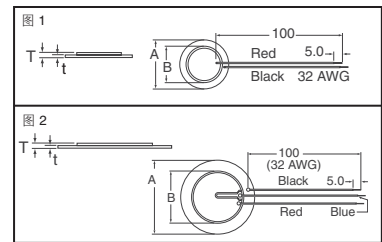


图	输入电压范围	在某电压时的最小声压级 (dB)	电流消耗 (最大)	Digi-Key 零件编号	1	10	单价 100	500	1,000	CUI Inc. 零件编号
1	8-18VDC	在 12VDC 时为 77	在 12VDC 时为 25mA	102-1650-ND	4.24	3.85	3.08	2.57	2.23	CS-3212
	20-28VDC	在 24VDC 时为 76	在 24VDC 时为 20mA	102-1651-ND	4.24	3.85	3.08	2.57	2.23	CS-3224
2	4-8VDC	在 6VDC 时为 75	在 6VDC 时为 25mA	102-1652-ND	4.40	4.00	3.20	2.67	2.32	CS-8406
	8-16VDC	在 12VDC 时为 77	在 12VDC 时为 30mA	102-1653-ND	4.40	4.00	3.20	2.67	2.32	CS-8412
3	20-28VDC	在 24VDC 时为 76	在 24VDC 时为 24mA	102-1649-ND	4.07	3.70	2.96	2.47	2.15	CS-3624
	8-16VDC	在 12VDC 时为 79	在 12VDC 时为 30mA	102-1648-ND	4.07	3.70	2.96	2.47	2.15	CS-3612
	4-8VDC	在 6VDC 时为 75	在 6VDC 时为 45mA	102-1647-ND	4.07	3.70	2.96	2.47	2.15	CS-3606
	2-4VDC	在 3VDC 时为 75	在 3VDC 时为 50mA	102-1646-ND	4.07	3.70	2.96	2.47	2.15	CS-3603

压电陶瓷蜂鸣器元件

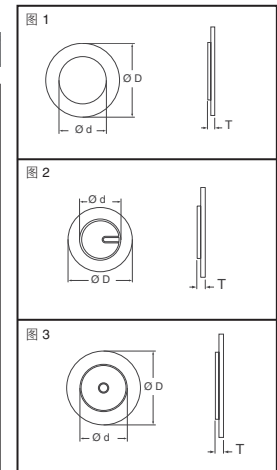
A	尺寸 (mm) B	T	t	谐振频率 (kHz)	谐振阻抗 (最大 Ω)	静电电容 (在 1kHz 时)	最大输入电压	Digi-Key 零件编号	1	10	单价 100	500	1,000	CUI Inc. 零件编号
图1 - 标准型														
20.00	14.60	0.43	0.20	6.5	350	13,000pF	30V p-p	102-1126-ND	1.02	.93	.74	.62	.54	CEB-20D64
27.00	19.80	0.53	0.25	4.6	250	16,000pF	20V p-p	102-1127-ND	1.10	1.00	.80	.67	.58	CEB-27D44
35.00	25.00	0.53	0.25	2.6	300	30,000pF	30V p-p	102-1128-ND	1.43	1.30	1.04	.87	.76	CEB-35D26
44.00	25.00	0.23	0.10	0.6	1,000	70,000pF	30V p-p	102-1170-ND	1.62	1.48	1.18	.98	.86	CEB-44D06
图2 - 反馈型														
20.00	15.00	0.43	0.20	6.4	400	10,000pF	30V p-p	102-1129-ND	1.18	1.08	.86	.72	.63	CEB-20FD64
27.00	20.00	0.51	0.25	4.5	500	16,000pF	30V p-p	102-1130-ND	1.21	1.10	.88	.74	.64	CEB-27FD44
35.00	25.00	0.53	0.25	2.9	500	25,000pF	30V p-p	102-1131-ND	1.57	1.43	1.14	.95	.83	CEB-35FD29

符合 RoHS 规范要求



压电式蜂鸣器元件

图	尺寸 (mm) D	d	T	谐振频率 (kHz)	电容 (pF)	最大输入电压 (Vpp)	Digi-Key 零件编号	1	10	100	500	项目无限制 零件编号
1	9.9	7.4	0.12	7	10,000	15	668-1000-ND	.96	.88	.70	.59	AB1070B
	12	9	0.21	9	8,000	30	668-1001-ND	.96	.88	.70	.59	AB1290B
	15	8.4	0.2	4.1	8,000	15	668-1002-ND	.96	.88	.70	.59	AB1541
	15	8.9	0.21	4.8	7,500	20	668-1003-ND	.96	.88	.70	.59	AB1548B
	20	15	0.1	2.5	80,000	30	668-1004-ND	.96	.88	.70	.59	AB2025B
	20	15	0.28	4	25,000	30	668-1006-ND	.96	.88	.70	.59	AB2040B
	20	15	0.42	6.5	14,000	30	668-1007-ND	.96	.88	.70	.59	AB2065B
	20	15	0.43	7.2	10,000	30	668-1008-ND	.96	.88	.70	.59	AB2072S
	27	14.6	0.53	3.4	13,000	30	668-1012-ND	.96	.88	.70	.59	AB2734B
	27	20	0.23	2	45,000	30	668-1009-ND	.96	.88	.70	.59	AB2720B
	27	20	0.22	2.5	45,000	20	668-1010-ND	.96	.88	.70	.59	AB2725S
	27	20	0.26	2.6	50,000	30	668-1011-ND	.96	.88	.70	.59	AB2726B
	27	20	0.5	4.6	16,000	20	668-1013-ND	.96	.88	.70	.59	AB2746B
	35	25	0.53	2.6	30,000	30	668-1015-ND	1.60	1.45	1.16	.97	AB3526B
41	32	0.15	1.3	150,000	30	668-1017-ND	1.60	1.45	1.16	.97	AB4113B	
50	44	2.2	1.2	65,000	30	668-1190-ND	2.72	2.48	1.98	1.65	APS4812B-LW100-R	
2	20	15	0.21	3.7	20,000	30	668-1005-ND	.96	.88	.70	.59	AB2036AF
	35	25	0.58	2.9	25,000	30	668-1016-ND	1.60	1.45	1.16	.97	AB3529BF
3	34.6	25	0.63	3.2	30,000	30	668-1014-ND	1.60	1.45	1.16	.97	AB3432F



磁体式声音指示器

尺寸 (mm) RoHS COMPLIANT

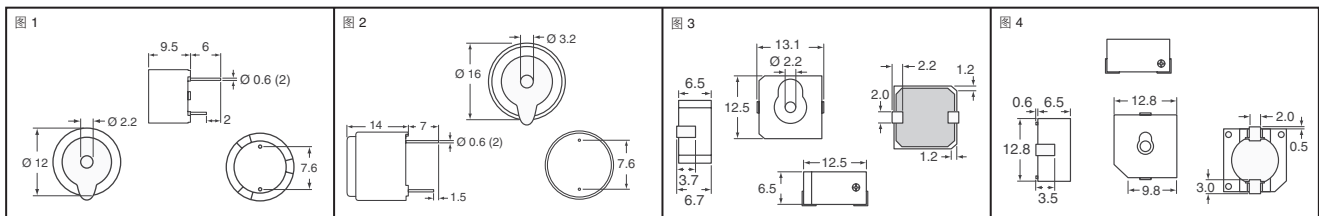


图	工作电压 (VDC)	额定电压	谐振频率 (kHz)	声压级 (dB)	额定电流 (mA)	端子	Digi-Key 零件编号	1	10	单价 100	500	项目无限制 零件编号
1	8.0 - 16	12	2.3	85	30	印刷电路板引脚	668-1018-ND	3.49	3.18	2.54	2.11	AI-1223-TWT-12V-R
	3.0 - 7.0	5	2.3	85	30	印刷电路板引脚	668-1019-ND	3.49	3.18	2.54	2.11	AI-1223-TWT-5V-R
2	8.0 - 15	12	2.2	85	30	印刷电路板引脚	668-1020-ND	3.80	3.45	2.76	2.30	AI-1622-TWT-12V-R
	4.0 - 8.0	5	2.2	85	30	印刷电路板引脚	668-1021-ND	3.80	3.45	2.76	2.30	AI-1622-TWT-5V-R
3	8.0 - 15	12	2.4	85	30	SMD	668-1022-5-ND	7.07	6.43	5.14	4.27	SMI-1324-TW-12V-R
4	4.0 - 7.0	5	2.4	88	30	SMD	668-1023-5-ND	7.07	6.43	5.14	4.27	SMI-1324-TW-5V-2-R

全部产品均以美元计价。 免费电话: 10800-1527031 (China Telecom - 中国电讯) — 10800-8527031 (CNCG - 中国网通)

digkey.com.cn — 电话: (852) 3104 0500 — 传真: (852) 3104 0686

(CN082-09) 2271

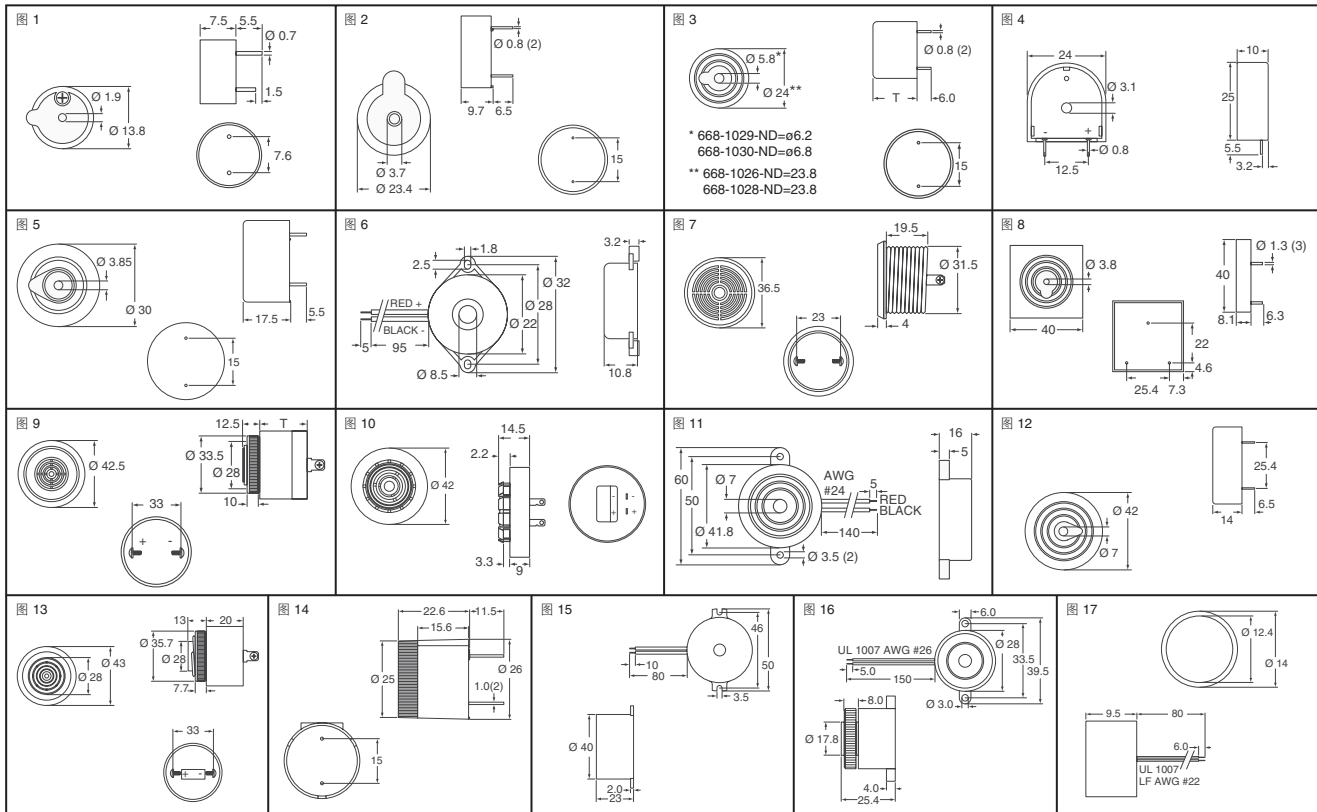


图	工作电压 (VDC)	额定电压 (VDC)	谐振频率 (kHz)	声压级 (dB)	尺寸 T (mm)	额定电流 (mA)	端子	Digi-Key 零件编号	单价				项目无限制 零件编号
									1	10	100	500	
1	3-16	12	4.0	80	—	7	印刷电路板引脚	668-1024-ND	3.49	3.18	2.54	2.11	AI-1440-TWT-12V-R
2	3-20	12	3.1	85	—	15	印刷电路板引脚	668-1025-ND	4.51	4.10	3.28	2.73	AI-2331-TWT-R
3	3-20	12	2.9	95	16	8	印刷电路板引脚	668-1026-ND	4.51	4.10	3.28	2.73	AI-2429-TWT-12V-3-R
3	8-18	12	2.9	95	16	10	印刷电路板引脚	668-1027-ND	4.51	4.10	3.28	2.73	AI-2429-TWT-2-R
3	3-20	12	2.9	100	16	10	印刷电路板引脚	668-1028-ND	4.51	4.10	3.28	2.73	AI-2429-TWT-R
3	3-16	12	3.7	100	18	8	印刷电路板引脚	668-1029-ND	4.51	4.10	3.28	2.73	AI-2437-TWT-R
3	8-18	12	3.8	95	17.2	8	印刷电路板引脚	668-1030-ND	4.51	4.10	3.28	2.73	AI-2438-TT-R
4	3.3-24	12	3.2	90	—	10	印刷电路板引脚	668-1031-ND	4.68	4.25	3.40	2.83	AI-2532-ST-R
5	3-28	12	1.8	87	—	13	印刷电路板引脚	668-1032-ND	5.03	4.58	3.66	3.04	AI-3018-TWT-R
6	3-28	12	4.5	90	—	5	导线	668-1033-ND	3.69	3.35	2.68	2.23	AI-3245-TF-LW95-R
7	4-28	12	3.6	90	—	8	螺钉	668-1034-ND	16.36	14.88	11.90	9.88	AI-3736-P-C28-R
8	3-20	12	3.3	95	—	8	印刷电路板引脚	668-1035-ND	9.74	8.85	7.08	5.88	AI-4033-TWT-R
9	7-18	12	2.9	108	20	16	螺钉	668-1036-ND	18.65	16.95	13.56	11.26	AI-4228-P-C18-R
9	60-250†	220VAC	2.8	94	29.5	18	螺钉	668-1037-ND	35.89	32.63	26.10	21.67	AI-4228-P-C250-R
9	6-28†	12	2.8	90	20	10	螺钉	668-1038-ND	35.89	32.63	26.10	21.67	AI-4228-P-C28D-R
9	6-28	12	2.8	88	20	10	螺钉	668-1039-ND	18.65	16.95	13.56	11.26	AI-4228-P-C28-R
9	10-48	12	2.8	86	20	3	螺钉	668-1040-ND	29.07	26.43	21.14	17.55	AI-4228-P-C48-R
9	6-16	12	2.9	86	20	11	螺钉	668-1041-ND	24.67	22.43	17.94	14.90	AI-4228-P-CH16-R
9	30-120†	110VAC	2.8	92	20	20	螺钉	668-1042-ND	35.89	32.63	26.10	21.67	AI-4228-P-FP120-R
9	7-18	12	2.9	108	20	16	螺钉	668-1043-ND	24.67	22.43	17.94	14.90	AI-4228-P-FP18-R
9	6-28†	12	2.8	90	20	10	螺钉	668-1044-ND	35.89	32.63	26.10	21.67	AI-4228-P-FP28D-R
9	7-18	12	2.9	108	20	16	螺钉	668-1045-ND	24.67	22.43	17.94	14.90	AI-4228-P-SP18-R
9	6-28†	12	2.8	90	20	10	螺钉	668-1046-ND	35.89	32.63	26.10	21.67	AI-4228-P-SP28D-R
9	6-28	12	2.8	88	20	6	螺钉	668-1047-ND	24.67	22.43	17.94	14.90	AI-4228-P-SP28-R
10	6-16	12	2.9	88	—	10	固定式	668-1048-ND	24.67	22.43	17.94	14.90	AI-4228-S-FP16-R
11	3-20	12	2.8	106	—	10	导线	668-1049-ND	4.76	4.33	3.46	2.88	AI-4228-TF-LW140-3-R
11	3-28	12	2.8	95	—	7	导线	668-1050-ND	4.18	3.80	3.04	2.53	AI-4228-TF-LW140-4-R
11	3-20	12	2.8	95	—	10	导线	668-1051-ND	7.87	7.15	5.72	4.75	AI-4228-TF-LW140-FP-R
11	3-20	12	2.8	98	—	10	导线	668-1052-ND	7.87	7.15	5.72	4.75	AI-4228-TF-SP-LW145-R
12	3-28	12	2.8	99	—	10	印刷电路板引脚	668-1053-ND	4.32	3.93	3.14	2.61	AI-4228-TWT-R
13	4-28	12	2.8	97	—	8	螺钉	668-1054-ND	11.99	10.90	8.72	7.24	AI-4328-P-C28-2-R
13	4-28	12	2.9	88	—	6	螺钉	668-1189-ND	10.76	8.37	7.17	6.58	AI-4329-P-SP28-R
13	30-120	110	2.8	98	—	17	螺钉	668-1188-ND	14.78	11.50	9.86	9.04	AI-4328-P-C120D-R
14	5-14	12	2.9	107	—	35	印刷电路板引脚	668-1055-ND	6.35	5.78	4.62	3.84	X-2629-TWT-R
15	1.5-12	6	3.3	106	—	9	导线	668-1056-ND	9.19	8.35	6.68	5.55	X-4033-TF-LW80-R
16	4-28	12	3.5	92	—	5	导线	668-1057-ND	8.03	7.30	5.84	4.85	XL-2835-TF-FP-LW150-R
16	3-28	12	3.5	95	—	6	导线	668-1058-ND	8.03	7.30	5.84	4.85	XL-2835-TF-LW150-R
17	9-16	12	5.0	95	—	35	导线	668-1059-ND†	12.90	11.73	9.38	7.79	AI-1450-TW-LW80-WP-R

† AC/DC 电压 ‡ 防水

**全部产品均以美元计价。**

免费电话: 10800-1527031 (China Telecom - 中国电讯) — 10800-8527031 (CNCG - 中国网通)

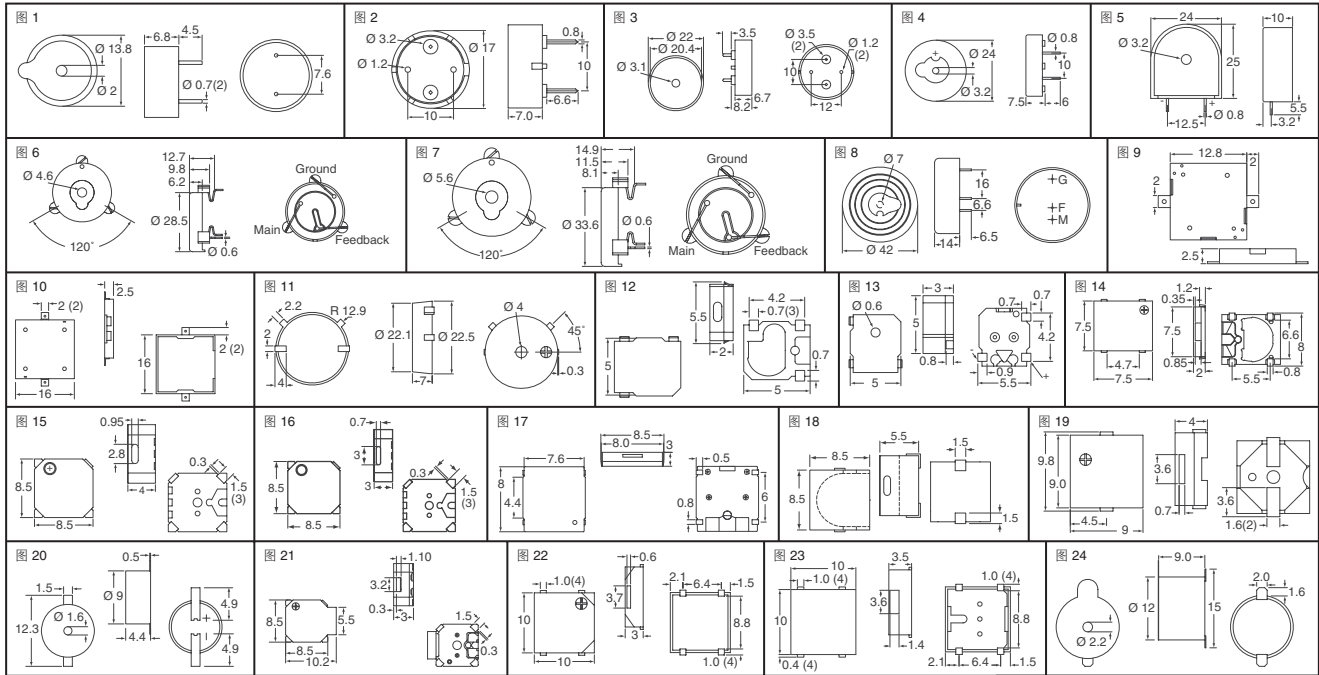


图	工作电压 (Vpp)	谐振频率 (kHz)	声压级 (dB)	额定电流 (mA)	端子	Digi-Key 零件编号	剪切带 单价			带卷† 数量 价格		项目无限制 零件编号
							1	10	100	数量	价格	
<b>压电式声音传感器 - 外部驱动型</b>												
1	1-20	3.8	80	1.0	PCB Pin†	668-1101-ND‡	2.12	1.93	1.54	—	—	AT-1438-TWT-R
2	1-30	4.0	78	1.0	PCB Pin†	668-1111-ND‡	1.68	1.34	1.11	—	—	AT-1740-TT-R
3	1-30	3.5	75	3.0	PCB Pin†	668-1102-ND‡	1.79	1.63	1.30	—	—	AT-2235-TT-R
4	1-30	4.0	80	1.0	PCB Pin†	668-1103-ND‡	1.79	1.63	1.30	—	—	AT-2440-TWT-R
5	5-24	3.2	90	10	PCB Pin†	668-1104-ND‡	2.28	2.08	1.66	—	—	AT-2532-ST-R
6	3-28	3.0	93	8.0	PCB Pin†	668-1105-ND‡	2.28	2.08	1.66	—	—	AT-2830-TWT-R
7	3-28	2.5	85	7.0	PCB Pin†	668-1106-ND‡	4.59	4.18	3.34	—	—	AT-3425-TWT-R
8	3-28	2.8	92	7.0	PCB Pin†	668-1107-ND‡	2.86	2.60	2.08	—	1856.00	AT-4228-TWT-F-R
9	1-25	4.1	75	5.0	SMD	668-1108-1-ND	3.84	3.20	2.56	1,000	1856.00	SMT-1341-T-R
10	1-25	4.0	70	3.0	SMD	668-1110-1-ND	2.61	2.18	1.74	800	1009.60	SMT-1640-S-R
11	1-30	4.0	90	3.0	SMD	668-1109-1-ND	3.21	2.68	2.14	300	513.60	SMT-2240-TW-R
<b>磁体式声音传感器 - 外部驱动型</b>												
12	2-4	4.0	78	100	SMD	668-1060-1-ND	3.51	2.93	2.34	2,000	1697.00/M	SMT-0540-S-R
12	2-4	4.0	78	100	SMD	668-1192-1-ND▲	3.99	3.33	2.66	2,000	1929.00/M	SMT-0540-T-6-R
13	2-4	4.0	78	100	SMD	668-1061-1-ND	3.66	3.05	2.44	2,000	1769.00/M	SMT-0540-T-2-R
14	2-5	2.7	85	120	SMD	668-1062-1-ND	4.47	3.73	2.98	1,000	2161.00	SMT-0727-S-R
15	4-6	2.0	70	70	SMD	668-1063-1-ND	4.47	3.73	2.98	1,000	2161.00	SMT-0820-S-R
15	2.5-4.5	2.1	87	90	SMD	668-1064-1-ND	4.47	3.73	2.98	1,000	2161.00	SMT-0821-S-R
15	2-5	2.1	87	90	SMD	668-1065-1-ND▲	4.47	3.73	2.98	1,000	2161.00	SMT-0821-T-R
15	2.5-4.5	2.5	87	90	SMD	668-1066-1-ND	4.47	3.73	2.98	1,000	2161.00	SMT-0823-S-R
15	2.5-4.5	2.5	87	90	SMD	668-1067-1-ND	4.47	3.73	2.98	1,000	2161.00	SMT-0825-S-2-R
15	2.5-4.5	2.5	87	90	SMD	668-1070-1-ND▲	4.47	3.73	2.98	1,000	2161.00	SMT-0825-T-R
15	2.5-4.5	2.7	87	90	SMD	668-1072-1-ND	4.47	3.73	2.98	1,000	2161.00	SMT-0827-S-2-R
15	2-5	3.6	90	90	SMD	668-1075-1-ND	4.47	3.73	2.98	1,000	2161.00	SMT-0836-S-R
16	2.5-4.5	2.5	85	90	SMD	668-1068-1-ND	4.47	3.73	2.98	1,000	2161.00	SMT-0825-S-4-R
16	2.5-4.5	2.7	85	90	SMD	668-1069-1-ND▲	4.47	3.73	2.98	1,000	2161.00	SMT-0825-T-2-R
16	2.5-4.5	2.7	85	90	SMD	668-1073-1-ND	4.47	3.73	2.98	1,000	2161.00	SMT-0827-S-3-R
17	2.5-4.5	2.63	90	90	SMD	668-1071-1-ND	4.47	3.73	2.98	1,000	2161.00	SMT-0826-S-R
17	2.5-4.5	2.7	85	100	SMD	668-1074-1-ND	4.47	3.73	2.98	1,000	2161.00	SMT-0827-S-R
18	2.5-4.5	2.73	85	60	SMD	668-1193-1-ND	4.47	3.73	2.98	600	1296.60	SMT-0827-SW-3V-R
18	4-6	2.73	85	80	SMD	668-1194-1-ND	4.47	3.73	2.98	600	1296.60	SMT-0827-SW-5V-R
19	1-2	2.73	85	100	SMD	668-1076-1-ND	4.92	4.10	3.28	1,000	2378.00	SMT-0927-S-3-R
19	2-4	2.73	85	100	SMD	668-1077-1-ND	4.92	4.10	3.28	1,000	2378.00	SMT-0927-S-4-R
19	3-7	2.73	85	80	SMD	668-1078-1-ND	4.92	4.10	3.28	1,000	2378.00	SMT-0927-S-5-R
20	2-4	2.73	85	80	SMD	668-1079-1-ND	4.92	4.10	3.28	800	1902.40	SMT-0927-T-R
21	2.5-4.5	2.5	85	90	SMD	668-1080-1-ND	4.17	3.48	2.78	1,000	2016.00	SMT-1025-S-R
21	2.5-4.5	2.7	87	90	SMD	668-1081-1-ND	4.17	3.48	2.78	1,000	2016.00	SMT-1027-S-2-R
22	1-2	2.7	85	80	SMD	668-1083-1-ND	4.17	3.48	2.78	1,000	2016.00	SMT-1027-S-R
22	2.5-4.5	2.7	85	80	SMD	668-1082-1-ND	4.17	3.48	2.78	1,000	2016.00	SMT-1027-S-3-R
23	3-4.6	2.83	93	100	SMD	668-1084-1-ND	4.17	3.48	2.78	1,000	2016.00	SMT-1028-S-R
23	3-4.6	2.83	90	100	SMD	668-1085-1-ND▲	4.17	3.48	2.78	1,000	2016.00	SMT-1028-T-R
24	2-5	2.0	80	35	SMD	668-1086-5-ND§	3.55	3.23	2.58	—	—	SMT-1220-TW-R
24	1-3	2.4	80	40	SMD	668-1087-5-ND§	3.55	3.23	2.58	—	—	SMT-1224-TW-R
25	1-3	2.4	80	30	SMD	668-1088-5-ND§	3.52	3.20	2.56	—	—	SMT-1324-TW-1V-R
25	4-8	2.4	85	40	SMD	668-1090-5-ND§	3.52	3.20	2.56	—	—	SMT-1324-TW-5V-R
25	8-16	2.4	85	40	SMD	668-1088-5-ND§	3.52	3.20	2.56	—	—	SMT-1324-TW-12V-R
26	4-8	2.4	85	40	SMD	668-1091-5-ND§	3.52	3.20	2.56	—	—	SMT-1324-TW-R
27	1.2-1.7	2.7	85	80	SMD	668-1092-1-ND	5.97	4.98	3.98	1,000	2886.00	SMT-1427-S-2-R
27	3-4.5	2.7	87	90	SMD	668-1093-1-ND	5.97	4.98	3.98	1,000	2886.00	SMT-1427-S-3-R
27	4-7	2.7	87	90	SMD	668-1094-1-ND	5.97	4.98	3.98	1,000	2886.00	SMT-1427-S-4-R
28	3-7	2.7	85	80	SMD	668-1095-1-ND	5.97	4.98	3.98	1,000	2886.00	SMT-1427-S-R
28	3-7	2.7	85	80	SMD	668-1096-1-ND▲	5.97	4.98	3.98	1,000	2886.00	SMT-1427-T-R
29	1-3	2.048	85	10	PCB Pin†	668-1097-ND‡	1.07	.98	.78	—	—	AT-1220-TT-R
30	3-8	2.4	85	40	PCB Pin†	668-1098-ND‡	1.43	1.30	1.04	—	—	AT-1224-TWT-R
30	1-1.7	2.8	85	40	PCB Pin†	668-1099-ND‡	1.43	1.30	1.04	—	—	AT-1228-TT-R
31	4-8	2.048	85	40	PCB Pin†	668-1100-ND‡	1.84	1.68	1.34	—	—	AT-1620-TWT-R

†将1-ND改为2-ND,即为带卷零件编号。 ‡托盘 §电子管 ▲顶部声音端口 †印刷电路板引脚

