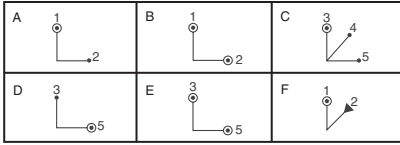
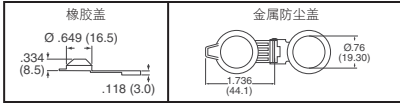




## 钥匙锁开关 KO系列

材质: • 底座和机壳: 压铸锌合金 • 安装螺帽和 2 个钥匙



● = Detent Position    ⊙ = Keypull Possible    ▲ = Momentary

系列	额定值	绝缘电阻
KO103	在 125VAC 时为 1A; 在 250VAC 时为 0.5A	最小 200MΩ
KO106	在 125VAC 时为 1A; 在 250VAC 时为 0.5A	最小 200MΩ
KO129	在 125VAC 时为 4A; 在 250VAC 时为 2A	最小 200MΩ
KO130	在 125VAC 时为 4A; 在 250VAC 时为 2A	最小 200MΩ

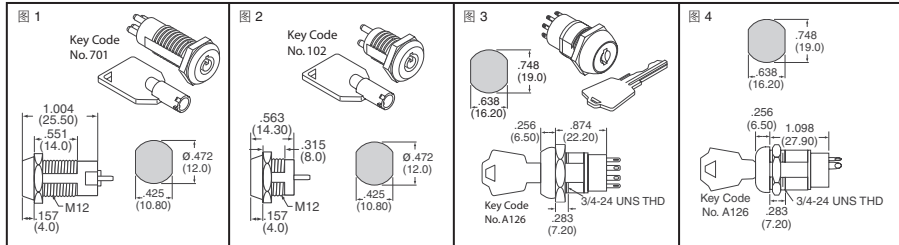


图	锁配置	级数	可拔出钥匙	开关类型	在 125 VAC 时的额定电流	端子	Digi-Key 零件编号	1	10	100	E-Switch 零件编号
1A	转动角度 90°	单刀双掷	1	开-开	1	焊接	EG2623-ND	7.17	6.40	5.52	KO103C
1B	转动角度 90°	单刀双掷	1 和 2	开-开	1	焊接	EG2624-ND	7.10	6.34	5.47	KO103D
2B	转动角度 90°	单刀单掷	1 和 2	关-开	1	焊接	EG2625-ND	3.45	3.08	2.66	KO106A
3C	转动角度 45°-45°	SP-3 位置	3	开-开-开	4	孔眼	EG2626-ND	13.46	12.01	10.35	KO130A
3D	转动角度 45°-45°	DP-3 位置	3	开-开-开	4	孔眼	EG2627-ND	14.27	12.74	10.98	KO130B
3D	转动角度 90°	双刀双掷	5	开-开	4	孔眼	EG2628-ND	13.46	12.01	10.35	KO130Q
3E	转动角度 90°	单刀双掷	3 和 5	开-开	4	孔眼	EG2629-ND	13.46	12.01	10.35	KO130R
4F	转动角度 45°	单刀双掷	1	开-瞬时	4	孔眼	EG2630-ND	12.82	11.44	9.86	KO129E

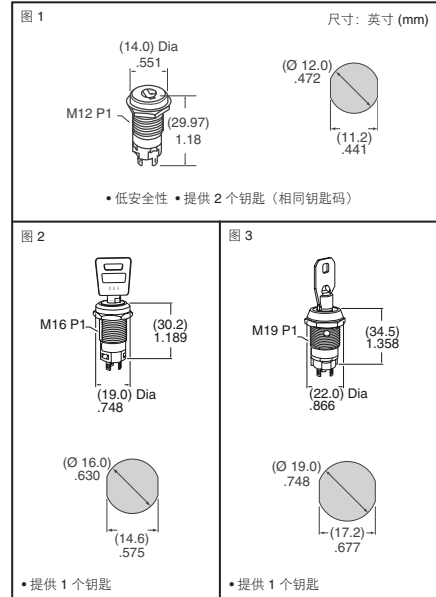
防护罩		EG2631-ND	97	.87	.75	KOC1
用于 KO130 系列的橡胶盖.....	EG2632-ND	4.60	4.11	3.54	KOM4	
用于 KO130 系列的金属防尘盖.....	替换钥匙					
替换钥匙, 钥匙码 701.....	EG4405-ND	1.22	1.09	.94	KOKEY701	
替换钥匙, 钥匙码 A126.....	EG4406-ND	1.22	1.09	.94	KOKEYA126	
替换钥匙, 钥匙码 102.....	EG4407-ND	1.22	1.09	.94	KOKEY102	

## NIKKAI 钥匙锁开关

特点: • SK 系列: 面板背面元件高度小, 仅为 1.063" (27.0mm); 锁销机制为精确的开关设置提供了利索、有效的运作。• CK 系列高绝缘材料可耐受高达 15kV 的静电放电, 因此能提供抗静电功能。符合更高安全要求的坚固耐用的压铸体 技术规格: • 电源电压: 在 250V AC 时为 3A • 工作温度: -25°C - 70°C • 机械寿命: 最少 30,000 次 • 电气寿命: 最少 10,000 次 材质: • 体座/套管: CKL 系列具有镀锌锌合金; CKM 系列具有玻璃纤维增强型 PBT

图	钥匙位置			可拔出钥匙位置	Digi-Key 零件编号	单价			NKK 零件编号
	位置 1	位置 2	位置 3			25	100	1000	
12mm 微型, 低安全性 (全部相同钥匙码)									
1	开	无	开	1, 3	360-1935-ND	12.71	9.21	8.20	SK12AAW01-RO
	开	无	开	1	360-1936-ND	12.71	9.21	8.20	SK12BAW01-RO
	开	关	开	1, 2, 3	360-1461-ND	13.39	9.70	8.63	SK13DAW01-RO
	开	关	开	1, 2, 3	360-1937-ND	13.39	9.70	8.63	SK13DAW01-RO
	开	关	开	2	360-1938-ND	13.39	9.70	8.63	SK13EAW01-RO
用于 SK12 开关的更换钥匙, 标记为 1201					360-1010-ND	2.56	1.52	1.36	AT4081
用于 SK13 开关的更换钥匙, 标记为 1301					360-2289-ND	2.56	1.52	1.36	AT4082
16mm 高安全性抗静电扁平钥匙型 (10 个钥匙码) - 符合 RoHS 规范要求									
2	开	无	开	1, 3	360-1447-ND	12.51	9.07	8.07	CKM12AFW01
	开	无	开	1	360-1448-ND	12.51	9.07	8.07	CKM12BFW01
	开	无	开	2	360-1449-ND	13.51	9.83	8.91	CKM13EFW01
16mm 高安全性抗静电管状钥匙型 (25 个钥匙码) - 符合 RoHS 规范要求									
2	开	无	开	1, 3	360-1450-ND	12.51	9.07	8.07	CKM12ATW01
	开	无	开	1	360-1451-ND	12.51	9.07	8.07	CKM12BTW01
	开	无	开	2	360-1452-ND	13.51	9.83	8.91	CKM13ETW01
19mm 高安全性扁平钥匙型 (25 个钥匙码) - 符合 RoHS 规范要求									
3	开	无	开	1, 3	360-1453-ND	12.67	9.18	8.17	CKL12AFW01
	开	无	开	1	360-1454-ND	12.67	9.18	8.17	CKL12BFW01
	开	无	开	2	360-1455-ND	13.66	9.94	9.01	CKL13EFW01
19mm 高安全性管状钥匙型 (50 个钥匙码) - 符合 RoHS 规范要求									
3	开	无	开	1, 3	360-1456-ND	12.67	9.18	8.17	CKL12ATW01
	开	无	开	1	360-1457-ND	12.67	9.18	8.17	CKL12BTW01
	开	无	开	2	360-1458-ND	13.66	9.94	9.01	CKL13ETW01

◆ 符合 RoHS 规范要求



## Tyco Electronics Alocoswitch 钥匙锁定开关锁

Authorized Distributor



注意: 所有钥匙锁均配有由一个钥匙环串起的两个黄铜钥匙。

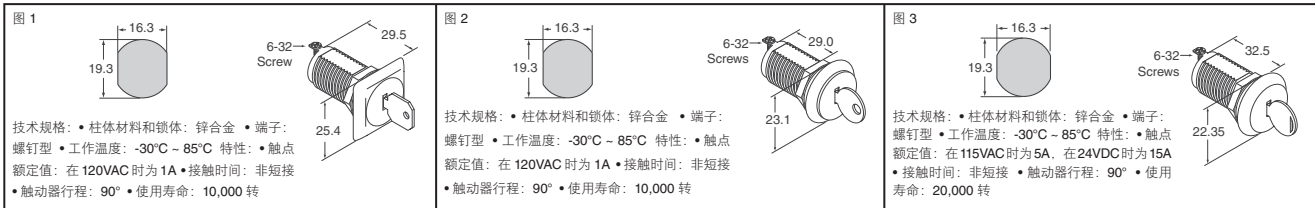


图	锁配置	极	可拔出钥匙	开关类型	电流	端子	Digi-Key 零件编号	1	10	25	50	Alocoswitch 零件编号
1	转动角度 90°	单刀单掷	1, 2	开-关	1A	6-32 螺钉	450-1003-ND	17.17	15.70	14.72	14.23	2SKF132AEL01
			仅 1					16.85	15.41	14.45	13.97	
			仅 1					23.66	21.64	20.28	19.61	
2	转动角度 90°	单刀单掷	1, 2	开-关	1A	6-32 螺钉	450-1004-ND	18.46	16.88	15.83	15.30	2SWK132AL101
			仅 1					21.89	20.02	18.77	18.14	
			仅 1					16.22	14.84	13.91	13.45	
3	转动角度 90°	单刀单掷	1, 2	开-关	5A	6-32 螺钉	450-1011-ND	20.74	18.96	17.78	17.19	SWK12F315
			仅 2					20.74	18.96	17.78	17.19	
			仅 1					20.74	18.96	17.78	17.19	

全部产品均以美元计价。 免费电话: 10800-1527031 (China Telecom - 中国电讯) — 10800-8527031 (CNCG - 中国网通)

2178 (CN082-09)

digikey.com.cn — 电话: (852) 3104 0500 — 传真: (852) 3104 0686