

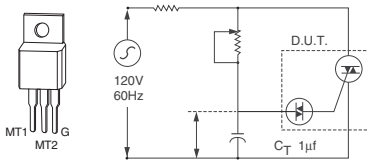
IT RMS (A)	VDRM VRRM (V)	包装	IGT (mA)		在 25°C 时的	在 25°C 时的	在 25°C 时的	PG(AV) (W)	tgt (μs)	Digi-Key 零件编号	单价			带卷\$								
			最小	最大	IDRM IRRM (mA)	VTM (V)	VGT (V)				1	10	100	数量	价格							
非灵敏栅极 - 非隔离																						
6.0	200	TO-252AA	1	15	.01	1.6	1.5	0.5	2.0	S2006DCT-ND†	1.17	.97	.82	2,500	511.70/M							
	400									S4006DCT-ND†	1.26	1.04	.88	2,500	550.80/M							
	600									S6006DCT-ND†	1.35	1.11	.94	—	—							
8.0	200	TO-220AB	1	15	.01	1.6	1.5	0.5	2.0	S2008R-ND◆	.92	.82	.74	—	—							
	400									S4008R-ND◆	.99	.89	.80	—	—							
	600									S6008R-ND◆	1.07	.95	.86	—	—							
10.0	200	TO-252AA	1	15	.01	1.6	1.5	0.5	2.0	S2008DCT-ND†	1.35	1.11	.94	—	—							
	400									S6010V-ND◆	.83	.74	.67	—	—							
	600									S2010DCT-ND†	1.47	1.21	1.02	—	—							
12.0	200	TO-220AB	1	20	.01	1.6	1.5	0.5	2.0	S4012R-ND◆	1.14	1.02	.92	—	—							
	400									S2012V-ND◆	.76	.68	.61	—	—							
	600									S6012V-ND◆	.88	.78	.71	—	—							
16.0	200	TO-252AA	1	20	.01	1.6	1.5	0.5	2.0	S2012DCT-ND†	1.55	1.28	1.08	2,500	676.60/M							
	400									S6012DCT-ND†	1.77	1.45	1.23	—	—							
	600									S8012DCT-ND†	1.85	1.52	1.28	2,500	805.80/M							
25.0	400	D2-PAK	1	30	.01	1.6	1.5	0.6	2.0	S4016NRPCT-ND†	2.39	1.97	1.66	500	521.05							
	600				S6016NRPCT-ND†					2.52	2.07	1.75	500	549.10								
	800				S8016NRPCT-ND†					2.69	2.21	1.87	500	585.65								
40.0	400	TO-220AB	5	40	.01	1.8	1.5	0.8	2.5	S4040R-ND◆	2.64	2.35	2.12	—	—							
	800				S8040R-ND◆					3.00	2.67	2.41	—	—								
	1000				SK040R-ND◆					3.17	2.83	2.54	—	—								
55.0	600	D2-PAK	5	40	.01	1.8	1.5	0.8	2.5	S6040NRPCT-ND†	5.54	4.55	3.84	—	—							
	800				S8040NRPCT-ND†					5.88	4.83	4.07	500	1280.95								
	1000				SK040NRPCT-ND†					6.22	5.11	4.31	—	—								
70.0	200	TO-218AC	5	40	.02	1.8	1.5	0.8	2.5	S8055M-ND◆	4.17	3.71	3.33	—	—							
	400				TO-218X					5	40	.01	1.8	1.5	0.8	2.5	S2055W-ND◆	3.90	3.47	3.12	—	—
	600				TO-220AB					5	40	.01					1.8	1.5	0.8	2.5	S2055R-ND◆	2.59
800	S6055R-ND◆	2.96	2.63	2.37		—	—															
1000	S8055R-ND◆	3.15	2.80	2.52		—	—															
70.0	600	TO-218X	5	50	.02	1.8	2.0	1.0	2.5	S6070W-ND◆	6.13	5.45	4.91	—	—							

◆符合 RoHS 规范要求 † 在 125°C 时为 0.05mA ‡ 剪切带 § 将 CT-ND 改为 TR-ND, 即为带卷包装的零件编号。

内部触发 Quadrac® Triac (4.0-15 安)



趋温 TO-220AB (隔离)



概述:

QUADRAC 是一个 Triac, 它内置了双向触发二极管。这样用户不必单独购买双向触发二极管, 也省去了与 Triac 组装的步骤。

QUADRAC 是双向 AC 开关, 可以在主端子电压下栅任一电极。它主要用于 AC 开关和相位控制, 如速度控制、温度调制控制和照明控制。

- 特点: • 钢化玻璃结点 • 电隔离封装 • 内部触发 diac • 电隔离: 隔离型 TO-220 Quadrac 封装可以在工作温度范围内耐受从引线到外壳最低 2500VAC 的高压测试 (RMS)。
 - 大浪涌电流能力高达 150 安 • 高压能力 200 至 600 伏
 - 在 25°C 时的 IDRM: 0.05mA • 在 25°C 时的 VTM: 1.6V
 - 电容: 0.1μF • tgt: 3 μs
- 通过 U.L. 认证, 文件编号: 71639

IT RMS (A)	VDRM (V)	IGTM (A)	VBO (V)		I _{BO} (μA)	I _H (mA)	Digi-Key 零件编号	单价		
			最小	最大				1	10	100
4.0	200	1.2	33	43	25	40	Q2004LT-ND	1.16	1.04	.94
	400						Q4004LT-ND	1.26	1.12	1.01
	600						Q6004LT-ND	1.50	1.34	1.21
8.0	200	1.5	33	43	25	60	Q2008LT-ND	1.41	1.25	1.13
	400						Q4008LT-ND	1.53	1.36	1.23
	600						Q6008LT-ND	1.82	1.62	1.46
10.0	400	1.5	33	43	25	60	Q6008LTH-ND‡	1.87	1.66	1.50
	600						Q4010LT-ND	1.67	1.49	1.34
	600						Q6010LTH-ND‡	2.01	1.79	1.61
15.0	400	1.5	33	43	25	70	Q4015LT-ND	1.89	1.68	1.52
	600						Q6015LT-ND	2.25	2.01	1.81
	600						Q6015LTH-ND‡	2.30	2.05	1.85

‡ 无需缓冲器网络, dv/dt 和抗噪声能力最佳。